

System vyšších rostlin

Eukaryota Pozn.: zástupci z tropických oblastí, zástupci rostoucí u nás (a ve střední Evropě, ...)

ARCHAEPLASTIDA

Plantae

odd.: Marchantiophyta (= játrovky)

tř.: Haplomitriopsida: *Haplomitrium hookeri*, *Treubia*

tř.: Marchantiopsida: *Marchantia polymorpha* (porostnice mnohotvárná),

Cococephalum conicum (mřížovec kuželovitý),

Preissia quadrata (pateřín čtyřdílný),

Riccia fluitans (trhutka plovoucí),

Ricciocarpus natans (nalžovka plovoucí)

tř.: Jungermanniopsida

podtřída: Metzgeriidae

ř.: Metzgeriales: *Metzgeria furcata* (kroknice vidličnatá),

Metzgeria conjugata (kroknice spojená),

Metzgeria fruticulosa (= *M. violacea*, kroknice keříčkovitá), *Metzgeriothallus*

sharonae[†]

podtřída: Jungermanniidae

ř.: Jungermanniales: *Plagiochila asplenoides* (kaprad'ovka sleziníkovitá), *Bazzania tricrenata*

(rohozec trojzubý), *Lophozia capitata* (křížítka hlavatá), *Pleurozia purpurea*,

Colura zoophaga, *Cryptothallus mirabilis*, *Cryptothallus hirsutus*, *Blasia*

pusilla (jamuška drobná), *Aneura pinguis* (bezzilka mastná)

odd.: Bryophyta (= mechy)

tř.: Takakiopsida: *Takakia lepidozoioides*

tř.: Sphagnopsida: *Sphagnum fimbriatum* (rašeliník trásnitý), *Ambuchanania leucobryoides*

tř.: Andreaeopsida: *Andreaea rupestris* (štěrbovka skalní), *Andreaea mutabilis*, *Andreaea subulata*,

Andreaea blytii, *Andreaea nivalis*

tř.: Polytrichopsida: *Polytrichum commune* (ploník obecný), *Dawsonia superba*, ...

tř.: Bryopsida

podtřída: Diphyscidae

podtřída: Funariidae

podtřída: Dicraniidae

podtřída: Bryidae

Hypnum cupressiforme (rokyt cypřišovitý), *Rhizomnium glabrescens* (měřík), *Breutelia elongata*, *Bryum argenteum* (prutník stříbrný), *Bryum capillare*, *Dicranum scoparium* (dvouhrotec chvostnatý), *Pleurozium schreberi* (trávník Schreberův), *Mnium spinosum* (měřík trnitý), *Splachnum* (volatka), *Funaria hygrometrica* (zkrutek vláhojevný), *Fontinalis antipyretica* (pramenička obecná), *Leucobryum glaucum* (bělomech sivý), *Neckera crispa* (sourubka kadeřavá), *Leucodon sciuroides* (bělozubka ocáskovitá), *Physcomitrella patens* (čepenka odstálá) ... a mnoho dalších zástupců

Podříše Biliphytae

Odd. Glaucophyta

Odd. Rhodophyta

Podříše Viridiplantae

Vývojová linie Chlorophytae

Odd. Chlorophyta

Vývojová linie Streptophytae

Odd. Charophyta

Odd. Anthocerotophyta

Odd. Marchantiophyta

Odd. Bryophyta

Odd. Cormophyta

Anthocerotophyta

+

Marchantiophyta

+

Bryophyta

=

„mechorosty“

odd.: Anthocerotophyta (= hlevíky): *Phaeoceros carolinianus* (hlevíček karolínský), *Dendroceros tubercularis*, *Dendroceros crispatus*, *Megaceros aenigmaticus*, *Megaceros flagellaris*, *Anthoceros agrestis* (hlevík polní, h. tečkovaný), *Anthoceros punctatus*, *Anthoceros crispulus*, *Notothylas orbicularis*, *Sporogonites exuberans*[†]

Ryniofytní rostliny[†]

odd.: Rhyniophyta (= „bezlisté ryniofyty“)

odd.: Zosterophyllophyta (= „mikrofilní ryniofyty“)

odd.: Trimerophyta (= „megafylní ryniofyty“)

+ zástupce: *Cooksonia*

→ Lycopodiophyta

→ Monilophyta

→ Gymnospermae

→ Angiospermae

↑ Polysporangiophyta
↓

odd.: Rhyniophyta[†]:

skup.: „Protracheophyta“: *Horneophyton lignieri*[†], *Aglaophyton major*[†]

skup.: „Tracheophytina“ (+ pokročilejší cévnaté vyšší rostliny): *Rhynia gwynne-vaughanii*[†], *Cooksonia pertonii*[†], *Aberlemnia (Cooksonia) caledonica*[†], *Remyophyton delicatum*[†]

skup.: ???: *Nothia*[†], *Lyonophyton rhyniensis*[†], *Langiophyton mackii*[†], *Nothia aphylla*[†]

odd.: Zosterophyllophyta[†]: *Zosterophyllum rhenanum*[†], *Sciadophyton steinmannii*[†], *Zosterophyllum shengfengense*[†], *Asteroxylon mackei*[†]

odd.: Trimerophyta[†]: *Ibyka amphikoma*[†], *Pertica*

odd.: Lycopodiophyta (= plavuně)

tř.: Lycopodiopsida (= plavuně)

ř.: *Drepanophycales*[†]: *Drepanophycus spinaeformis*, *Baragwanathia longifolia*

ř.: *Lycopodiales* (= plavuňotvaré): *Huperzia selago* (vranec jedlový), *Huperzia squarrosa*, *Lycopodium cernuum*, *Lycopodium clavatum* (plavuň vidlačka), *Lycopodium annotinum* (plavuň pučivá), *Lycopodiella*

ř.: *Phylloglossales*: *Phylloglossum drummondii*

tř.: Selaginellopsida (= vranečky)

ř.: *Selaginalles* (= vranečkotvaré)

č.: *Selaginellaceae* (= vranečkovité): *Selaginella selaginoides* (vraneček brvitý), *Selaginella helvetica* (vraneček švýcarský) = *Lycopodioides helvetica* (vranečka švýcarská), *Selaginella arbuscula*, *Selaginella lepidophylla*, *Lycopodioides willdenowii*

č.: *Miadesmiaceae*: *Miadesmia membranacea*[†]

tř.: Isoëtopsida (= šídlatky)

ř.: *Lepidodendrales*[†] (= lepidodendrony): *Stigmaria*, *Lepidodendron*, *Sigillaria*, *Pleuromeia sternbergi*[†]

ř.: *Isoëtales* (= vlastní šídlatky, šídlatkotvaré): *Nathorstiana arborea*[†], *Stylites andicola*, *Isoëtes lacustris* (šídlatka jezerní), *Isoëtes echinospora*

odd.: Monilophyta (= kaprad'orosty)

tř.: Psilotopsida (= prutníky a hadilky)

ř.: *Psilotales* (= prutníky): č.: Psilotaceae: *Psilotum triquetrum* (= *P. nudum*), *Tmesipteris tannensis*

ř.: *Ophioglossales*:

č.: Ophioglossaceae: *Ophioglossum vulgatum* (hadilka obecná), *Ophioglossum engelmannii*,
Ophioglossum reticulatum, *Botrychium lunaria* (vratička měsíční),
Helminthostachys zeylandicum, *Mankyua chejuense*

tř.: Equisetopsida (= přesličky)

ř.: *Calamitales*[†]: *Calamocarpon insignis*[†]

ř.: *Equisetales*

č.: Equisetaceae (= přesličkovité): *Equisetum arvense* (přeslička rolní), *E. sylvestris* (p. lesní),
E. palustre (p. bahenní), *E. telmateia*, *E. fluviatile*, *E.*
giganteum, podrod: *Hippochaete*

tř.: Marattiopsida: *Psaronius*[†], *Danaea media*, *Marattia laevis*, *Angiopteris evecta*, *Archangiopteris*

tř.: Polypodiopsida (= kapradiny)

ř.: *Polypodiales*:

č.: Dennstaedtiaceae: *Pteridium aquilinum* (hasivka orličí)

č.: Pteridaceae: *Notholaena marantae* (podmrvka jižní), *Anogramma leptophylla*,
Platyozoma microphyllum

č.: Hymenophyllaceae: *Trichomanes speciosum*

č.: Nephrolepidaceae: *Nephrolepis exaltata*

č.: Dicksoniaceae: *Dicksonia*

č.: Cyatheaceae: *Cyathea*

č.: Blechnaceae: *Blechnum spicant* (žebrovice různolistá), *Blechnum cycadifolium*

č.: Thelypteridaceae: *Phegopteris connectilis*

č.: Athyriaceae: *Athyrium filix-femina* (papratka samičí)

č.: Cystopteridaceae: *Cystopteris fragilis* (puchýrník křehký), *Gymnocarpium dryopteris*
(bukovník kaprad'ovitý)

č.: Onocleaceae: *Matteucia struthiopteris* (pérovník pštrosí)

č.: Aspleniaceae: *Asplenium trichomanes* (sleziník červený), *Asplenium ruta-muraria*
(slezinník routička zední), *Asplenium septentrionale* (sleziník severní),
Phyllitis scolopendrium (jelení jazyk celolistý)

č.: Dryopteridaceae: *Dryopteris filix-mas* (kaprad' samec), *D. carthusiana* (kaprad' osténkatá)

č.: Polypodiaceae: *Polypodium vulgare* (osladič obecný), *Platycerium* (parožnatka)

č.: ???: *Osmunda*, *Anemia phyllitidis*, *Blotiella lindeniana*, *Ctenitis hirta*, *Hemionitis palmata*

ř.: *Salviniales*

č.: Marsileaceae (= marsilkovitě): *Pilularia globulifera* (míčovka kulkonosná), *Marsilea quadrifolia* (marsilka čtyřlístá)

č.: Salviniaceae (= nepukalkovitě): *Salvinia natans* (nepukalka vzplývající)

č.: Azollaceae (= azolovitě): *Azolla caroliniana* (azola americká)

tř.: Pteridospermopsida (= kaprad'osemenné, Lyginodendrales, Cycadofilicales)

ř.: *Medullosales*[†]: *Medullosa noei*

ř.: *Glossopteridales*[†]: *Scutum rubidgeum*, *Ottokaria zelleri*, *Denkania elegans*,
Plumsteadia semnes, *Dictyopteridium*, *Glossopteris*

odd.: Gymnospermophyta (= nahosemenné)

tř.: Cordaitopsida[†] (= kordaity): *Cordaites principalis*

tř.: Cycadopsida (= cykasy):

č.: Cycadaceae: *Cycas micholitzii*, *Cycas revoluta*

č.: Stangeriaceae

č.: Zamiaceae: *Encephalartos*, *Zamia*, *Microcycas calocoma*, *Dioon edule*, *Ceratozamia*

č.: ????: *Lepidozamia hopei*, *Macrozamia stenomera*, *Bjuvia simplex*[†]

tř.: Cycadeoideopsida (= benetity): *Williamsonia*, *Cycadeoidea*

tř.: Ginkgoopsida (= jinany): *Ginkgo biloba* (jinan dvoulaločný), *Nehvizdyella bipartita*[†]

tř.: Pinopsida (= jehličnany)

č.: Araucariaceae (= araukáriovitě): *Araucaria excelsa* (blahočet ztepilý), *Araucaria heterophylla*, *Araucaria araucana*, *Agathis*, *Wollemia nobilis* (wolemie vznešená)

č.: Podocarpaceae (= podokarpovitě): *Podocarpus neriifolius*, *Podocarpus amarus*,
Podocarpus macrophyllus, *Podocarpus angustifolius*,
Podocarpus falcatus, *Phyllocladus trichomanoides*,
Phyllocladus alpinus, *Phyllocladus asplenifolius*

č.: Pinaceae (= borovicovitě): *Compsostrobus*[†], *Pinus sylvestris* (borovice lesní), *Pinus mugo* (b. kleč), *Pinus nigra* (b. černá), *Pinus strobus* (b. vejmutovka),
Pinus pinea (b. pinie), *Pinus cembra* (b. limba)
Picea abies (= *P. excelsa*, smrk ztepilý), *Picea pungens* (smrk pichlavý = s. stříbrný), *Abies alba* (jedle bělokorá), *Abies balsamea* (jedle balsámová), *Larix decidua* (modřín opadavý),
Cedrus libani (cedr libanonský), *Cedrus deodara*

č.: Taxodiaceae (= tisovcovitě): *Sequoia sempervirens* (sekvoje vždyzelená), *Sequoiadendron gigantea* (sekvoja obrovská), *Taxodium distichum* (tisovec dvouřadý), *Metasequoia glyptostroboides*

č.: Cupressaceae (= cypřišovité): *Juniperus communis* (jalovec obecný), *Juniperus virginiana*,
Juniperus sabina (jalovec chvojka), *Chamaecyparis*

(cypřišek), *Thuja occidentalis* (zerav západní), *Pseudotsuga*,
Platycladus orientalis (zeravec východní),
Cryptomeria japonica (kryptomerie japonská)

č.: Taxaceae (= tisovité): *Taxus baccata* (tis červený), *Taxus brevifolia*

tř.: Gnetopsida (= liánovce)

podtřída: Ephedridae

č.: Ephedraceae (= chvojníkovité): *Ephedra californica*, *Ephedra distachya*

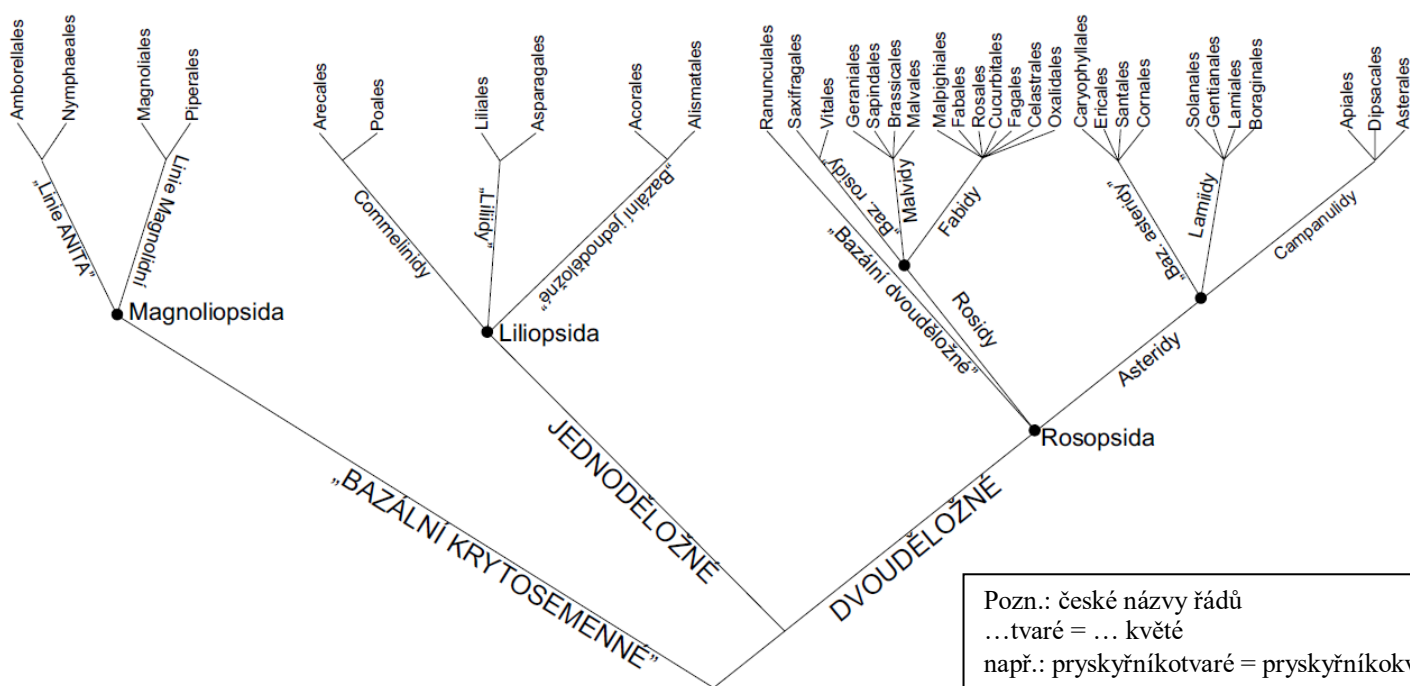
podtřída: Gnetidae

č.: Gnetaceae (= lijánovcovité): *Gnetum gnemon*, *Gnetum costatum*

podtřída: Welwitschiidae

č.: Welwitschiaceae: *Welwitschia mirabilis*

odd.: Angiospermae (= krytosemenné)



tř.: Magnoliopsida (= bazální krytosemenné, „nižší“ dvouděložné rostliny)

ř.: *Amborellales*

č.: Amborellaceae (= amborelovité): *Amborella trichopoda*

ř.: *Nymphaeales* (= leknínovité)

č.: Cabombaceae (= kabombovité)

č.: Hydatellaceae

č.: Nymphaeaceae (= leknínovité): *Nymphaea candida* (leknín bělostný), *Nymphaea alba* (leknín bílý), *Nuphar luteum* (stulík žlutý),
Nuphar pumila (stulík malý), *Victoria cruziana* (viktorie Cruzova), *Victoria amazonica* (= *V. regia*, viktorie královská)

ř.: *Austrobaileales*: č.: Schisandraceae (= „klanopraškovité“): *Illicium verum* (badyánik pravý)

č.: Illiciaceae (= Schisandraceae)

č.: Trimeniaceae

č.: Austrobaileyaceae

ř.: *Canellales*

ř.: *Chloranthales*

ř.: *Lurales* (= vavřínotvaré)

č.: Lauraceae (= vavřínovité): *Laurus nobilis* (vavřín vznešený), *Cinnamomum* (skořicovník),
Cinnamomum camphora (skořicovník kafrovník), *Persea
americana* (hruškovec přelahný, avokádo)

ř.: *Magnoliales* (= šácholanotvaré)

č.: Myristicaceae

č.: Magnoliaceae (= šácholanovité): *Archaeanthus linnenbergeri*[†], *Magnolia liliiflora*
(šácholan vejčitý), *Magnolia grandiflora* (šácholan
velkokvětý), *Magnolia ×soulangeana* (šácholan
Soulangeův), *Liriodendron chinense* (liliovník čínský),
Liriodendron tulipifera (liliovník tulipánokvětý)

č.: Degeneriaceae

č.: Himantandraceae

č.: Eupomatiaceae

č.: Annonaceae

ř.: *Piperales* (= pepřovníkokvěté, pepřovníkotvaré)

č.: Saururaceae

č.: Piperaceae (= pepřovníkovité): *Piper nigrum* (pepřovník černý), *Piper betle* (pepřovník
betelový), *Piper geniculatum*, *Piper caudatum*, *Peperomia
obtusifolia* (pepřinec tupolistý), *Peperomia argyreia*

č.: Hydnoraceae

č.: Aristolochiaceae (= podražcovité): *Asarum europaeum* (kopytník evropský), *Aristolochia
clematitis* (podražec křovištní), *Aristolochia
macrophylla* (podražec velkolistý), *Aristolochia
gigantea*, *Aristolochia serpentaria*, *Aristolochia
galeata*, *Aristolochia fimbriata*, *Aristolochia littoralis*,
Aristolochia elegans, *Aristolochia grandiflora*,
Aristolochia tricaudata, *Aristolochia arborea*

podčeleď: Hydnoroideae (dříve čeleď Hydnoraceae)

tř.: Liliopsida (= Monocotyledonae, jednoděložné rostliny)

ř.: *Petrosaviales*

ř.: *Dioscoreales*

„bazální jednoděložné“ zahrnuje řády:
Acorales, *Alismatales*, *Petrosaviales*,
Dioscoreales, *Pandanales*

ř.: *Pandanales*

ř.: *Acorales* (= puškovorcotvaré)

č.: *Acoraceae* (= puškvorcovité): *Acorus calamus* (puškvorec obecný), *Acorus gramineus*
(puškvorec trávovitý)

ř.: *Alismatales* (= žabníkotvaré)

č.: *Tofieldiaceae*

č.: *Hydrocharitaceae*

č.: *Butomaceae* (= šmelovitě): *Butomus umbellatus* (šmel okoličnatý)

č.: *Scheuchzeriaceae*

č.: *Juncaginaceae*

č.: *Potamogetonaceae* (= rdestovitě): *Potamogeton natans* (rdest vzplývavý),
Potamogeton crispus (rdest kadeřavý),
... a mnoho dalších druhů rdestů

č.: *Araceae* (= áronovitě): *Calla palustris* (d'áblík bahenní), *Arum maculatum* (áron plamatý),
Arum italicum (áron východní), *Anthurium* (chvostokvět),
Monstera, *Alocasia amazonica*, *Dieffenbachia*, *Epipremnum aureum* („potos“), *Spatiphyllum* (lopatkovec), *Amorphophalus titanum* (zmijovec titánský), *Zantedeschia* (kornoutice)

podčeleď: *Lemnoideae* (= okřehekové): *Lemna minor* (okřehek menší), *Lemna trisulca*
(okřehek trojbrázdý), *Spirodela polyrrhiza* (závitka mnohokořená), *Landoltia*, *Wolffiella*, *Wolffia microscopica*, *Pistia stratioides* (babelka řezanovitá), *Limnobiophyllum scutatum*[†]

č.: *Alismataceae* (= žabníkovité): *Alisma plantago-aquatica* (žabník jitrocelový),
Alisma gramineum (žabník trávolistý),
Alisma subcordatum, *Sagittaria sagittifolia*
(šípátka střelolistá), *Sagittaria platyphylla*,
Sagittaria latifolia (šípátka širokolistá)

ř.: *Liliales* (= liliotvaré)

č.: *Liliaceae* (= liliovitě): *Lilium martagon* (lilie zlatohlavá), *Lilium bulbiferum*
(lilie cibulkonosná = l. cibulkatá), *Lilium tigrinum* (lilie tygrovaná),
Fritillaria (řepčík), *Tulipa* (tulipán), *Gagea lutea* (křivatec žlutý),
Erythronium dens-canis (kandík psí zub)

č.: *Colchicaceae* (= ocúnovitě): *Colchicum autumnale* (ocún jesenní)

č.: *Melanthiaceae* (= kýchavcovité): *Veratrum album* (kýchavice bílá), *Veratrum nigrum*
(kýchavice černá), *Paris quadrifolia* (vrání oko čtyřlísté), *Paris japonica* (vrání oko japonské), *Trillium*

(trojčetka)

ř.: *Asparagales* (= chřestotvaré)

č.: *Orchidaceae* (= vstavačovité): *Cypripedium calceolus* (střevíčník pantoflíček),
Paphiopedilum, *Epipactis helleborine* (kruštík širolistý),
Epipactis atrorubens, *Gymnadenia* (pětiprstka),
Dactylorhiza majalis (prstnatec májový), *Dactylorhiza sambucina* (prstnatec bezový), *Orchis mascula* (vstavač mužský), *Orchis pallens* (v. bledý), *Orchis purpurea* (v. nachový), *Orchis militaris* (v. vojenksý), *Orchis morio* (v. kukačka), *Orchis italica*, *Neottia nidus-avis* (hlístník hnízdák), *Platanthera bifolia* (vemeník dvoulistý), *Listera ovata* (bradáček vejčitý), *Ophrys ciliata* (tořič), *Vanilla planifolia* (vanilovník plocholistý), *Cattleya*, *Dendrobium*, *Cymbidium*, *Phalaenopsis*, *Dracula*, *Caleana major*, *Pterostylis barbata*, *Habenaria radiata*,
... více druhů v poznávače

č.: *Iridaceae* (= kosatcovité): *Iris pseudacorus* (kosatec žlutý), *Iris germanica* (kosatec německý), *Iris cristata*, *Crocus sativus* (šafrán setý), *Crocus albiflorus* (šafrán bělokvětý), *Crocus heuffelianus* (šafrán karpatský), *Crocus vernus* (š. jarní), *Crocus flavus* (š. žlutý), *Gladiolus imbricatus* (mečík střechovitý), *Gladiolus palustris* (mečík bahenní), *Gladiolus cardinalis*, *Freesia* (frézie)

č.: *Amaryllidaceae* (= amarylkovité)

podčeleď: *Amarylloideae*: *Leucojum vernum* (bledule jarní), *Gaľanthus nivalis* (sněžěnka podsněžník), *Gaľanthus elwesii* (sněžěnka Elwésova), *Narcissus poëticus* (narcis bílý), *Narcissus pseudonarcissus* (narcis žlutý), *Clivia × cyrtanthiflora* (klívie), *Hippeastrum*

podčeleď: *Allioideae* (= česnekovité): *Allium ursinum* (česnek medvědí), *Allium oleraceum* (česnek zelinný), *Allium schoenoprasum* (pažitka), *Allium praecox*, *Allium nigrum*, *Allium christophii*, *Allium sativum* (česnek setý), *Allium cepa* (cibule kuchyňská), *Allium porrum* (pór zahradní), *Allium ascalonicum* (šalotka)

č.: *Convallariaceae* (= konvalinkovité, *Ruscaceae*): *Convallaria majalis* (konvalinka vonná), *Maianthemum bifolium* (pstroček dvoulistý), *Polygonatum odoratum*

(kokořík vonný), *Polygonatum multiflorum* (kokořík mnohokvětý), *Polygonatum verticillatum* (kokořík přeslenitý), *Aspidistra elatior* (kořenokvětka vyšší)

č.: Hyacinthaceae (= hyacintovité): *Scilla bifolia* (ladoňka dvoulistá), *Ornithogalum kochii* (snědek Kochův), *Muscari racemosum* (modřelec hroznatý), *Muscari comosum* (modřelec chocholatý), *Muscari armeniacum*, *Hyacinthus orientalis* (hyacint východní), *Bowiea volubilis*

č.: Asparagaceae (= chřestovité): *Asparagus officinalis* (chřest lékařský), *Dracaena draco* (dračinec), *Yucca treculeana* (juka), *Agave* (agáve)

ř.: *Commelinales* (= křížatkovité)

č.: Commelinaceae (= křížatkovité): *Tradescantia* (poděnka)

č.: Haemodoraceae

č.: Hanguanaceae

č.: Philydraceae

č.: Pontederiaceae

ř.: *Zingiberales* (= zázvorotvaré)

č.: Zingiberaceae (= zázvorovité): *Zingiber officinale* (zázvorovník lékařský, zázvor lékařský)

ř.: *Arecales* (= palmy)

č.: Arecaceae (= palmy): *Phoenix dactylifera* (palma datlová), *Chamaerops humilis* (žumara nízká), *Lodoicea seychellarum* (palma seychellská), *Cocos nucifera* (palma kokosová), *Areca catechu* (palma betelová), *Metroxylon rumphii*, *Calamus rotang*, *Corypha umbraculifera*, *Roystonea*

ř.: *Poales* (= lipnicotvaré)

č.: Juncaceae (= sítinovité): *Juncus effusus* (sítina rozkladitá), *Juncus conglomeratus* (sítina klubkatá), *Juncus articulatus* (sítina článkovaná), *Juncus compressus*, *Juncus tenuis* (sítina tenká), *Juncus balticus*, *Luzula multiflora* (bika mnohokvětá), *Luzula campestris* (bika ladní), *Luzula nemorosa* (bika hajní), *Luzula pilosa* (bika chlupatá), *Luzula variegata*, *Luzula glabrata*, *Luzula campestris*

č.: Cyperaceae (= šáchorovité): *Scirpus sylvaticus* (skřípina lesní), *Scirpus californicus*, *Carex digitata* (ostřice prstnatá), *Carex sylvatica* (ostřice lesní), *Carex vesicaria* (ostřice měchýřkatá), *Carex gracilis* (ostřice štíhlá), *Carex nigra* (ostřice černá), *Carex acutiformis*, *Carex pulicaris*, *Carex dioica*, *Schoenoplectus lacustris* (skřípinec)

jezerní), *Eleocharis palustris* (bahnička bahenní), *Eleocharis mamillata*, *Eriophorum angustifolium* (suchopýr úzkolistý), *Eriophorum vaginatum* (suchopýr pochvatý), *Cyperus papyrus* (šáchor papírodárný), *Cyperus alternifolius* (šáchor střídavolistý), *Cyperus esculentus*, *Cyperus esculentus*, *Trichophorum*

č.: Poaceae (= lipnicovitě): *Hordeum vulgare* (ječmen setý), *Secale cereale* (žito seté), *Triticum aestivum* (pšenice obecná), *Avena sativa* (oves setý), *Oryza sativa* (rýže setá), *Panicum miliaceum* (proso seté), *Sorghum bicolor* (čirok obecný), *Zea mays* (kukuřice setá), *Saccharum officinarum* (cukrová třtina), *Bambusa arundinacea* (bambus), *Aegilops* (mnohoštět), *Alopecurus pratensis* (psárka luční), *Dactylis glomerata* (srha říznačka), *Arrhenatherum elatius* (ovsík vyvýšený), *Trisetum flavescens* (trojštět žlutavý), *Poa pratensis* (lipnice luční), *Poa annua* (lipnice roční), *Poa nemoralis* (lipnice hajní), *Festuca pratensis* (kostřava luční), *Festuca rubra* (kostřava červená), *Festuca ovina* (kostřava ovčí), *Festuca rupicola* (kostřava žlábkovitá), *Festuca gigantea* (kostřava obrovská), *Anthoxanthum odoratum* (tomka vonná), *Phleum pratense* (bojínek luční), *Briza media* (třeslice prostřední), *Lolium perenne* (jílek vytrvalý), *Elytrigia repens* (pýr plazivý), *Echinochloa crus-galli* (ježatka kuří noha), *Nardus stricta* (smilka tuhá), *Stipa pennata* (kavyl Ivanův), *Deschampsia cespitosa* (metlice trsnatá), *Bromus tectorum* (sveřep střešní), *Bromus sterilis* (sveřep jalový), *Bromus hordeaceus* = *B. mollis* (sveřep měkký), *Melica uniflora* (strdivka jednokvětá), *Avenella flexuosa* (metlička křivolaká), *Calamagrostis epigejos* (třtina křovištní), *Phalaris arundinacea* (chrastice rákosovitá), *Phragmites australis* (rákos obecný)
... a mnoho dalších

č.: Typhaceae (= orobincovitě): *Typha latifolia* (orobinec široolistý), *Typha angustifolia* (orobinec úzkolistý), *Sparganium erectum* (zevar vzpřímený), *Sparganium emersum* (zevar jednoduchý)

č.: Bromeliaceae (= bromeliovitě): *Ananas comosus* (ananasovník chocholatý),
Bromelia (bromélie)

tř.: Rosopsida (= dvouděložné rostliny, vyšší dvouděložné rostliny)

DVOUDĚLOŽNÉ ROSTLINY

1. BAZÁLNÍ DVOUDĚLOŽNÉ
2. ROSIDY
3. ASTERIDY

1. BAZÁLNÍ DVOUDĚLOŽNÉ

ř.: *Ceratophyllales*

č.: Ceratophyllaceae (= růžkatcovité): *Ceratophyllum demersum* (růžkatec ostnitý = r. ponořený), *Ceratophyllum submersum* (růžkatec bradavičnatý = r. potopený)

ř.: *Ranunculales* (= pryskyřníkotvaré)

č.: Berberidaceae (= dřišťálovité): *Berberis vulgaris* (dřišťál obecný), *Berberis thunbergii* (dřišťál Thunbergův)

č.: Ranunculaceae (= pryskyřníkovité): *Aquilegia vulgaris* (orlíček obecný), *Thalictrum aquilegifolium* (žluťucha orlíčkolistá), *Isopyrum thalictroides* (zapalice žluťuchovitá), *Actaea spicata* (samorostlík klasnatý), *Ranunculus acris* (pryskyřník prudký), *Ranunculus repens* (pryskyřník plazivý), *Adonis vernalis* (hlaváček jarní), *Adonis aestivalis* (hlaváček letní), *Anemone nemorosa* (sasanka hajní), *Anemone ranunculoides* (sasanka pryskyřníkovitá), *Aconitum variegatum* (oměj pestrý), *Aconitum lycoctonum* (oměj vlčí), *Aconitum vulparia* (oměj vlčí mor), *Aconitum cammarum*, *Trollius europaeus* (upolín nejvyšší), *Pulsatilla pratensis* (koniklec luční), *Pulsatilla grandis* (koniklec velkokvětý), *Caltha palustris* (blatouch bahenní), *Ficaria verna* (orsej jarní), *Clematis* (plamének), *Helleborus niger* (čemeřice černá), *Hepatica nobilis* (jaterník podléška), *Batrachium aquatile* (lakušník vodní), *Consolida regalis* (ostrožka stračka), *Nigella damascena* (černucha damašská), *Cimicifuga racemosa* (ploštičník větevnatý), *Myosurus minimus* (myší ocásek nejmenší), *Leefructus mirus*[†]

č.: Papaveraceae (= mákovité): *Potamogeton perfoliatus*[†]

podč.: Papaveroideae (= mákové): *Papaver somniferum* (mák setý), *Papaver rhoeas* (mák vlčí), *Chelidonium majus* (vlastovičník větší)

podč.: Fumarioideae (= zemědělmové): *Corydalis cava* (dymnivka dutá), *Corydalis solida*

(dymnivka plná), *Corydalis lutea* (dymnivka žlutá),
Fumaria officinalis (zemědým lékařský), *Fumaria
rostellata* (zemědým zobánkatý), *Fumaria vaillantii*
(zemědým Vaillantův), *Fumaria schleicheri*
(zemědým Schleicherův), *Dicentra spectabilis*
(srdcovka nádherná), *Dicentra formosa* (srdcovka
zdobná)

2. ROSIDY

- a. BAZÁLNÍ ROSIDY: Vitales, Saxifragales
- b. FABIDY: (Zygophyllales, Celastrales, Oxalidales), Malpighiales, Fabales, Rosales, Cucurbitales, Fagales
- c. MALVIDY: Geraniales, (Myrtales, Crossosomatales, Picramniales), Sapindales, (Huerteales), Malvales, Brassicales

ř.: *Vitales* (= révotvaré)

č.: Vitaceae (= révovité): *Vitis vinifera* (réva vinná), *Parthenocissus inserta* (loubinec popínavý, "přísavník"), *Parthenocissus quinquefolia* (l. pětिलistý), *Parthenocissus tricuspidata* (l. trojlaločný)

ř.: *Saxifragales* (= lomikámenotvaré)

č.: Crassulaceae (= tučnolité): *Sempervivum tectorum* (netřesk zední), *Sedum acre* (rozchodník ostrý), *Sedum sexangulare* (= *S. boloniense*, rozchodník šestiřadý), *Sedum album* (r. bílý), *Sedum maximum* (= *Hylotelephium maximum*, rozchodník největší, rozchodníkovec velký), *Sedum suaveolens*

č.: Glossulariaceae (= srstkovité): *Ribes uva-crispa* (meruzalka srstka, angrešt), *Ribes rubrum* (rybíz červený), *Ribes nigrum* (rybíz černý)

č.: Saxifragaceae (= lomikámenovité): *Saxifraga paniculata* (lomikámen vždyživý), *Chrysosplenium alternifolium* (mokrýš střídavolistý), *Chrysosplenium oppositifolium* (mokrýš vstřícnolistý)

č.: Haloragaceae (= zrnulovité): *Myriophyllum* (stolístek)

č.: Paeoniaceae (= pivoňkovité): *Paeonia officinalis* (pivoňka lékařská)

ř.: *Zygophyllales*

č.: Zygophyllaceae (= kacibovité): *Tribulus terrestris* (kotvičnick zemní)

ř.: *Celastrales* (= jesencotvaré)

č.: Parnassiaceae (= tolijevité): *Parnassia palustris* (tolije bahenní)

č.: Celastraceae (= jesencovité): *Euonymus verrucosus* (brslen bradavičnatý), *Euonymus europaeus* (brslen evropský)

ř.: *Oxalidales* (= šřavelotvaré)

č.: Oxalidaceae (= šřavelovité): *Oxalis acetosella* (šřavel kyselý), *Oxalis stricta* (= *O. fontana*, šřavel evropský), *Averrhoa carambola* (karambola)

obecná)

ř.: *Malpighiales* (= malpígiotvaré)

č.: Euphorbiaceae (= pryšcovité): *Euphorbia cyparissias* (pryšec chvojka), *Euphorbia dulcis* (pryšec sladký), *Euphorbia helioscopia* (pryšec kolovratec), *Euphorbia pulcherrima* (pryšec nádherný, „vánoční hvězda“), *Euphorbia candelabrum*, *Euphorbia obesa*, *Hevea brasiliensis* (kaučukovník brazilský), *Mercurialis perennis* (bažanka vytrvalá), *Mercurialis annua* (bažanka roční)

č.: Violaceae (= violkovité): *Viola odorata* (violka vonná), *Viola riviniana* (violka Rivinova), *Viola arvensis* (violka rolní), *Viola canina* (violka psí), *Viola ×wittrockiana* (maceška)

č.: Salicaceae (= vrbovité): *Salix caprea* (vrba jíva), *Salix fragilis* (vrba křehká), *Salix alba* (vrba bílá), *Populus tremula* (topol osika), *Populus alba* (topol bílý, linda), *Populus nigra* (topol černý), *Populus ×canadensis* (topol kanadský)

č.: Hypericaceae (= třezalkovité): *Hypericum perforatum* (třezalka tečkovaná), *Hypericum maculatum* (třezalka skvrnitá)

č.: Linaceae (= lnovité): *Linum usitatissimum* (len setý), *Linum austriacum* (len rakouský)

č.: Rafflesiaceae (= rafléziovitě): *Rafflesia arnoldii* (raflézie)

ř.: *Fabales* (= bobotvaré)

č.: Fabaceae (= bobovité): *Phaseolus vulgaris* (fazol obecný), *Pisum sativum* (hrách setý), *Lens culinaris* (čočka jedlá), *Glycine max* (sója luštinatá), *Arachis hypogea* (podzemnice olejná), *Medicago sativa* (tolice vojtěška), *Medicago lupulina* (tolice dětelová), *Trifolium pratense* (jetel luční), *Trifolium repens* (jetel plazivý), *Trifolium media* (jetel prostřední), *Laburnum anagyroides* (štědřenec odvislý), *Robinia pseudacacia* (trnovník akát), *Lathyrus pratensis* (hrachor luční), *Lathyrus vernus* (hrachor jarní), *Lathyrus tuberosus* (hrachor hlíznatý), *Lotus corniculatus* (štírovník růžkatý), *Vicia cracca* (vikev ptačí), *Vicia sepium* (vikev plotní), *Vicia tetrasperma* (vikev čtyřsemenná), *Securigera varia* (čičorka pestrá), *Astragalus glycyphyllos* (kozinec sladkolistý), *Lupinus polyphyllus* (vlčí bob mnholistý), *Melilotus alba* (komonice bílá), *Melilotus officinalis* (komonice lékařská), *Dorycnium germanicum* (bílojetel německý), ... a mnoho dalších

č.: Polygalaceae (= vítodovité): *Polygala vulgaris* (vítod obecný), *Polygala comosa* (vítod

chocholatý), *Polygala amara* (vítod hořký), *Polygala chamaebuxus* (zimostřázek alpský)

ř.: *Rosales* (= růžotvaré)

č.: *Rosaceae* (= růžovité):

podč.: *Rosoideae*: *Fragaria vesca* (jahodník obecný), *Fragaria viridis* (jahodník trávnic), *Fragaria moschata* (jahodník truskavec), *Fragaria ×ananassa* (jahodník ananasový), *Duchesnea indica* (jahodka indická), *Rubus idaeus* (ostružiník maliník), *Rubus fruticosus* (ostružiník křovitý), *Potentilla anserina* (mochna husí), *Potentilla arenaria* (mochna písečná), *Potentilla reptans* (mochna plazivá), *Potentilla argentea* (mochna stříbrná), *Potentilla erecta* (mochna nátržník), *Dasiphora fruticosa* (mochnovec křovitý), *Geum urbanum* (kuklík městský), *Geum rivale* (kuklík potoční), *Alchemilla vulgaris* (kontryhel obecný), *Filipendula ulmaria* (tužebník jilmový), *Sanguisorba officinalis* (krvavec toten), *Sanguisorba minor* (krvavec menší), *Agrimonia eupatoria* (řepík lékařský), *Aremonia agrimonoides* (řepíček řepíkovitý), *Rosa canina* (růže šípková), *Rosa pendulina* (růže převislá), *Crataegus laevigata* (hloh obecný), *Sorbus aucuparia* (jeřáb ptačí), *Sorbus torminalis* (jeřáb břek), *Sorbus domestica* (jeřáb oskeruše), *Aronia melanocarpa* (temnoplodec černoplodý), *Kerria japonica* (zákula japonská), ... a mnoho dalších

podč.: *Prunoideae*: *Amygdalus communis* (mandloň obecná), *Persica vulgaris* (broskvoň obecná), *Armeniaca vulgaris* (meruňka obecná), *Cerasus avium* (třešeň ptačí), *Cerasus vulgaris* (višeň), *Prunus domestica* (slivoň švestka), *Prunus spinosa* (slivoň trnka), ... a mnoho dalších

podč.: *Maloideae*: *Malus sylvestris* (jabloň lesní), *Malus domestica* (jabloň domácí), *Pyrus communis* (hrušeň obecná), *Cydonia oblonga* (kdouloň obecná), ... a mnoho dalších

č.: *Rhamnaceae* (= řešetlákovité): *Frangula alnus* (krušina olšová), *Rhamnus cathartica* (řešetlák počistivý)

č.: *Ulmaceae* (= jilmovité): *Ulmus laevis* (jilm vaz), *Ulmus glabra* (jilm drsný), *Ulmus minor* (jilm habrolistý)

č.: *Cannabaceae* (= konopovité): *Humulus lupulus* (chmel otáčivý), *Cannabis sativa* (konopí seté), *Cannabis ruderalis* (konopí rumištní), *Cannabis indica* (konopí indické)

č.: *Moraceae* (= morušovníkovité): *Morus alba* (morušovník bílý), *Ficus carica* (fíkovník smokvoň)

č.: *Urticaceae* (= kopřivovité): *Urtica dioica* (kopřiva dvoudomá),

Urtica urens (kopřiva žahavka)

ř.: *Cucurbitales* (= tykvotvaré)

č.: Cucurbitaceae (= tykvovité): *Citrullus lanatus* (lubenice obecná), *Cucumis sativus* (okurka setá), *Cucumis melo* (meloun cukrový), *Cucurbita pepo* (tykev obecná), *Cucurbita pepo* cv. *patissoniana* (patison), *Ecballium elaterium* (tykvice stříkavá), ... a mnoho dalších

ř.: *Fagales* (= bukotvaré)

č.: Fagaceae (= bukovité): *Fagus sylvatica* (buk lesní), *Quercus robur* (dub letní), *Quercus petraea* (dub zimní), *Quercus pubescens* (dub pýřitý), *Quercus rubra* (dub červený), *Quercus suber* (dub korkový), *Castanea sativa* (kaštanovník jedlý)

č.: Betulaceae (= břízovité): *Alnus glutinosa* (olše lepkavá), *Alnus incana* (olše šedá), *Betula pendula* (= *B. verrucosa*, bříza bělokorá, b. bradavičnatá), *Betula nana* (bříza trpasličí), *Carpinus betulus* (habr obecný), *Corylus avellana* (líška obecná), *Corylus colurna* (líška turecká), *Ostrya carpinifolia* (habrovec habrolistý)

č.: Juglandaceae (= ořešákovité): *Juglans regia* (ořešák královský)

ř.: *Geraniales* (= kakostotvaré)

č.: Geraniaceae (= kakostovité): *Geranium pratense* (kakost luční), *Geranium robertianum* (kakost smrdutý), *Geranium phaeum* (kakost hnědočervený), *Erodium cicutarium* (pumpava rozpuková), *Pelargonium zonale* (pelargónie páskatá), *Pelargonium peltatum* (pelargónie štítnatá)

ř.: *Myrtales* (= myrtotvaré)

č.: Lythraceae (= kyprejovité): *Lythrum salicaria* (kyprej vrbice), *Trapa natans* (kotvice plovoucí), *Punica granatum* (Marhaník obecný)

č.: Onagraceae (= pupalkovité): *Oenothera* (pupalka), *Circaea lutetiana* (čarovník pařížský), *Epilobium angustifolium* (vrbovka úzkolistá)

č.: Myrtaceae (= myrtovité): *Eucalyptus* (blahovičnick)

ř.: *Sapindales* (= mýdelníkotvaré)

č.: Rutaceae (= routovité): *Dictamnus albus* (třemdava bílá), *Citrus limon* (citroník), *Citrus sinensis* (pomerančovník), *Citrus limetta* (limetka), *Citrus ×paradisi* (grapefruit), *Citrus maxima* (pomelo), *Citrus reticulata* (mandarinka), *Citrus bergamia* (citroník bergamot)

č.: Sapindaceae (= mýdelníkovité): *Acer pseudoplatanus* (javor klen), *Acer platanoides* (javor mléč), *Acer campestre* (javor babyka), *Acer saccharinum* (javor stříbrný), *Acer negundo* (javor jasanolistý),

Aesculus hippocastanum (jírovec maďal),

Aesculus ×carnea (jírovec pleťový)

č.: Staphylaceae (= klokčovité): *Staphylea pinnata* (klokoč zpeřený)

ř.: **Proteales**

č.: Platanaceae (= platanovité): *Platanus ×hispanica* (platan javorolistý)

č.: Nelumbonaceae: *Nelumbo nucifera* (lotos ořechonosný)

ř.: *Malvales* (= slézotvaré)

č.: Malvaceae (= slézovité): *Malva neglecta* (sléz přehlížený), *Malva moschata* (sléz pižmový), *Malva alcea* (sléz velkokvětý), *Tilia cordata* (lípa srdčitá), *Tilia platyphyllos* (lípa velkolistá), *Theobroma cacao* (kakaovník pravý), *Cola nitida* (kolovník lesklý), *Cola acuminata* (kola zašpičatělá), *Gossypium* (bavlník), *Althaea officinalis* (proskurník lékařský), *Hibiscus trionum* (ibišek trojdílný), *Durio zibethinus* (durian cibetkový)

... v širším pojetí zahrnuje i čeledi Bombacaceae (cejbovité) a Tilliaceae (lípovité)

ř.: *Brassicales* (= brukvotvaré)

č.: Brassicaceae (= brukvovité): *Alliaria petiolata* (česnáček lékařský), *Alyssum saxatile* (tařice skalní), *Arabidopsis thaliana* (huseníček rolní), *Arabis glabra* (huseník lysý), *Armoracia rusticana* (křen selský), *Barbarea vulgaris* (barborka obecná), *Berteroa incana* (šedivka šedá), *Capsella bursa-pastoris* (kokoška pastuší tobolek), *Cardamine amara* (řeřišnice hořká), *Cardamine pratensis* (řeřišnice luční), *Cardaria draba* (vesnovka jarní), *Dentaria bulbifera* (kyčelnice cibulkonosná), *Dentaria glandulosa* (kyčelnice žláznatá), *Dentaria enneaphyllos* (kyčelnice devítilistá), *Lepidium ruderales* (řeřicha rumní), *Hesperis matronalis* (večernice vonná), *Lunaria rediviva* (měsíčnice vytrvalá), *Lunaria annua* (měsíčnice roční), *Erophila verna* (osívka jarní), *Raphanus raphanistrum* (ředkev ohnice), *Raphanus sativus* (ředkev setá, ředkvička), *Sinapis arvensis* (hořčice rolní), *Thlaspi arvense* (penízek rolní), ... a mnoho dalších
Brassica oleracea (brukev zelná), *B. oleracea* subsp. *capitata* (hlávkové zelí), *B. oleracea* subsp. *bullata* (kapusta), *B. oleracea* 'gemmifera' (růžičková kapusta), *B. oleracea* 'gongylodes' (kedluben), *B. oleracea* 'botrytis' (květák), *B. oleracea* 'botrytis italica' (brokolice)

+ mnoho dalších kultivarů

Brassica napus (brukev řepka) → kříženec *B. oleracea* × *B. rapa* (brukev řepák), *B. napus* 'oleifera' (řepka olejka)

č.: Resedaceae (= rýtovité): *Reseda lutea* (rýt žlutý)

3. ASTERIDY

- a. BAZÁLNÍ ASTERIDY: (Santales), Caryophyllales, (Cornales), Ericales
- b. LAMIIDY: Solanales, Boraginales, Gentianales, Lamiales
- c. CAMPANULIDY: Apiales, Dipsacales, Asterales

ř.: *Santales* (= santálotvaré)

č.: Santalaceae (= santálovité): *Viscum album* (jmelí bílé)

č.: Loranthaceae (= ochmetovité): *Loranthus europaeus* (ochmet evropský)

ř.: *Caryophyllales* (= hvozdíkotvaré) – někdy řazeny vně asteridů do samostatné karyofylidní větve

č.: Caryophyllaceae (= Silenaceae, hvozdíkovité, silenkovité):

Cerastium arvense (rožec rolní), *Cerastium holosteoides* (rožec obecný), *Dianthus deltoides* (hvozdík kropenatý), *Dianthus pontederiae* (hvozdík Pontederův), *Dianthus caryophyllus* (hvozdík zahradní, karafiát), *Lychnis flos-cuculi* (kohoutek luční), *Lychnis viscaria* (= *Viscaria vulgaris*, smolnička lepkavá, s. obecná), *Agrostemma githago* (koukol polní), *Moehringia trinervia* (mateřka trojžilná), *Myosoton aquaticum* (křehkýš vodní), *Silene latifolia* (silenka bílá), *Silene nutans* (silenka nicí), *Silene vulgaris* (silenka nadmutá, s. obecná), *Saponaria officinalis* (mydlice lékařská), *Melandrium album* (knotovka bílá), *Melandrium dioicum* (knotovka dvoudomá), *Stellaria holostea* (ptačinec velkokvětý), *Stellaria media* (ptačinec prostřední, p. žabinec), *Stellaria nemorum* (ptačinec hajní), *Stellaria graminea* (ptačinec trávolistý), *Arenaria serpyllifolia* (písečnice douškolistá), *Cucubalus baccifer* (nadmutice bobulnatá), *Scleranthus annuus* (chmerek roční), *Gypsophila fastigiata* (šater svazčitý)

č.: Amaranthaceae incl. Chenopodiaceae (= laskavcovité):

Amaranthus retroflexus (laskavec ohnutý), *Chenopodium album* (merlík bílý), *Chenopodium hybridum* (merlík zvrhlý), *Atriplex sagittata* (lebeda lesklá), *Atriplex hortensis* (lebeda zahradní), *Atriplex patula* (lebeda rozkladitá), *Spinacia oleracea* (špenát setý), *Beta vulgaris* (řepa obecná) + její kultivary (krmná řepa, cukrovka, červená řepa, mangold (cvikla))

č.: Polygonaceae (= rdesnovité): *Bistorta major* (rdesno hadí kořen), *Persicaria lapathifolia* (rdesno blešník), *Persicaria hydropiper* (rdesno pepřík), *Persicaria maculosa* (rdesno červivec), *Polygonum aviculare* (rdesno ptačí, truskavec ptačí), *Reynoutria japonica* (křídlatka japonská), *Fallopia convolvulus* (opletka obecná), *Rumex acetosa* (šťovík kyselý), *Rumex acetosella* (šťovík nejmenší), *Rumex crispus* (šťovík kadeřavý), *Rumex obtusifolius* (šťovík tupolist), *Fagopyrum esculentum* (pohanka obecná), *Rheum rhaponticum* (reveň bulharská), *Rheum rhabarbarum* (reveň kadeřavá, rebarbora)

č.: Cactaceae (=Opuntiaceae , kaktusovité): *Opuntia ficus-indica* (opuncie mexická), *Hylocereus* (hylocereus, pitahaya),
... a mnoho dalších

č.: Droseraceae (= rosnatkovité): *Aldrovanda vesiculosa* (aldrovandka měchýřkatá), *Dionaea muscipula* (mucholapka podivná), *Drosera rotundifolia* (rosnatka okrouhlostá), *Drosera anglica* (rosnatka anglická)

č.: Aizoaceae (= kosmatcovité)

ř.: Cornales (= dřínovité)

č.: Cornaceae (= dřínovité): *Cornus mas* (dřín obecný), *Cornus sanguinea* (svída krvavá)

č.: Hydrangeaceae (= hortenziovitě): *Hydrangea* (hortenzie), *Philadelphus coronarius* (pustoryl věncový, „nepravý jasmín“)

ř.: Ericales (= vřesovcotvaré)

č.: Balsaminaceae (= netýkavkovité): *Impatiens noli-tangere* (netýkavka nedůtklivá), *Impatiens parviflora* (netýkavka malokvětá), *Impatiens glandulifera* (netýkavka žláznatá), *Impatiens balsamina* (netýkavka balzamína)

č.: Primulaceae (= prvosenkovité): *Primula veris* (prvosenka jarní), *Primula elatior* (prvosenka vyšší), *Primula denticulata* (prvosenka zoubkatá), *Primula minima* (prvosenka nejmenší), *Cyclamen purpurascens* (brambořík nachový), *Soldanella montana* (dřípatka horská), *Lysimachia nummularia* (vrbina penízková), *Lysimachia nemorum* (vrbina hajní), *Lysimachia punctata* (vrbina tečkovná), *Lysimachia vulgaris* (vrbina obecná), *Anagallis arvensis* (drchnička rolní), *Trientalis europaea* (sedmikvítek evropský), *Hottonia palustris* (žebratka bahenní)

č.: Ericaceae (= vřesovcovité): *Erica tetralix* (vřesovec obecný), *Calluna vulgaris* (vřes

obecný), *Vaccinium myrtillus* (brusnice borůvka), *Vaccinium vitis-idaea* (brusnice brusinka), *Oxycoccus quadripetalus* (klikva bahenní), *Empetrum nigrum* (šicha černá), *Rhododendron* (pěnišník), *Rhododendron tomentosum* (rojovník bahenní), *Pyrola rotundifolia* (hruštička okrouhlostá), *Moneses uniflora* (jednokvítka velevkvetý), *Monotropa hypopitys* (hnilák smrkový)

č.: Theaceae (= čajovníkovité): *Camellia sinensis* (čajovník čínský)

č.: Actinidiaceae: *Actinidia chinensis* (aktinidie čínská, kiwi)

ř.: *Gentinales* (= hořcotvaré)

č.: Rubiaceae (= mořenovitě): *Galium album* (svízel bílý), *Galium mollugo* (svízel povázka), *Galium aparine* (svízel přítula), *Galium sylvaticum* (svízel lesní), *Galium odoratum* (svízel vonný), *Galium verum* (svízel syřišťový), *Cruciata laevipes* (svízelka chlupatá), *Cruciata verna* (svízelka lysá), *Asperula* (mařinka), *Sherardia arvensis* (bračka rolní), *Coffea arabica* (kávovník arabský)

č.: Gentianaceae (= hořcovité): *Gentiana cruciata* (hořec křížatý), *Gentianella praecox* subsp. *bohemica* (hořeček mnohotvarý český), *Centaurium erythraea* (zeměžluč okolíkatá), ... a další

č.: Apocynaceae (= toješťovitě): *Vinca minor* (brčál menší), *Vincetoxicum hirundinaria* (tolita lékařská)

ř.: *Solanales* (= lilkotvaré)

č.: Solanaceae (= lilkovité): *Atropa bella-donna* (rulík zlomocný), *Hyoscyamus niger* (blín černý), *Datura stramonium* (durman obecný), *Solanum dulcamara* (lilek potměchuť), *Solanum lycopersicum* (lilek rajče), *Solanum tuberosum* (lilek brambor), *Solanum nigrum* (lilek černý), *Solanum melongena* (lilek vejcoplodý, baklažán), *Capsicum annuum* (paprika setá) + její kultivary, *Nicotiana tabacum* (tabák virginský), *Lycium barbarum* (kustovnice cizí), *Physalis alkekengi* (mochyně židovská třešeň), *Mandragora officinarum* (mandragora lékařská)

č.: Convolvulaceae (= svlačcovité): *Convolvulus arvensis* (svlačec rolní), *Calystegia sepium* (opletník plotní), *Cuscuta europaea* (kokotice evropská)

ř.: *Boraginales* (= brutnákovité)

č.: Boraginaceae (= brutnákovité): *Cerintho minor* (voskovka menší), *Echium vulgare* (hadinec obecný), *Cynoglossum officinale* (užanka lékařská), *Anchusa officinalis* (pilát lékařský), *Borago*

officinalis (brutnák lékařský), *Myosotis palustris* (pomněnka bahenní), *Myosotis arvensis* (pomněnka rolní), *Myosotis sylvatica* (pomněnka lesní), *Pulmonaria officinalis* (plicník lékařský), *Pulmonaria obscura* (plicník tmavý), *Symphytum officinale* (kostival lékařský), *Symphytum tuberosum* (kostival hlíznatý)

ř.: *Lamiales* (= hluchavkotvaré)

č.: Plantaginaceae (= jitrocelovitě): *Digitalis grandiflora* (náprstník velkokvětý), *Digitalis purpurea* (náprstník červený), *Linaria vulgaris* (lnice květel), *Antirrhinum majus* (hledík větší), *Plantago lanceolata* (jitrocel kopinatý), *Plantago major* (jitrocel větší), *Plantago media* (jitrocel prostřední), *Veronica arvensis* (rozrazil rolní), *Veronica chamaedrys* (rozrazil rezekvítek), *Veronica persica* (rozrazil perský), *Veronica officinalis* (rozrazil lékařský), *Veronica serpyllifolia* (rozrazil douškolistý), *Callitriche* (hvězdoš), *Cymbalaria muralis* (zvěšinec zední)

č.: Scrophulariaceae (= krtičníkovitě): *Scrophularia nodosa* (krtičník hlíznatý, k. uzlovitý), *Verbascum chaixii* (divizna jižní), *Verbascum lychnitis* (divizna knotovitá), *Verbascum thapsus* (divizna malokvětá), *Verbascum densiflorum* (divizna velkokvětá), *Verbascum nigrum* (divizna černá)

č.: Orobanchaceae (= zárazovitě): *Orobanche* (záraza), *Euphrasia rostkoviana* (světlík lékařský), *Lathraea squammaria* (podbílek šupinatý), *Melampyrum pratense* (černýš luční), *Melampyrum nemorosum* (černýš hajní), *Rhinanthus minor* (kokrhel menší), *Pedicularis sylvatica* (všivec lesní)

č.: Lamiaceae (= hluchavkovitě): *Ajuga reptans* (zběhovce plazivý), *Ajuga genevensis* (zběhovce lesní), *Ballota nigra* (měrnice černá), *Teucrium chamaedrys* (ožanka kalamandra), *Melittis melissophyllum* (medovník meduňkolistý), *Nepeta cataria* (šanta kočičí), *Dracocephalum austriacum* (včelník rakouský), *Galeobdolon luteum* (pitulník žlutý), *Galeobdolon montanum* (pitulník horský), *Galeobdolon argentatum* (pitulník postříbřený), *Galeopsis tetrahit* (konopice polní), *Galeopsis speciosa* (konopice sličná), *Glechoma hederacea* (popenec břechťanovitý), *Lamium album* (hluchavka bílá), *Lamium maculatum* (hluchavka skvrnitá), *Lamium purpureum* (hluchavka nachová), *Lamium amplexicaule* (hluchavka objímavá), *Lycopus europaeus* (karbinec evropský),

Leonurus cardiaca (srdečník obecný), *Mentha arvensis* (máta rolní), *Mentha longifolia* (máta dlouholistá), *Mentha ×piperita* (máta peprná), *Clinopodium vulgare* (klinopád obecný), *Prunella vulgaris* (černohlávek obecný), *Scutellaria galericulata* (šišák vroubkovaný), *Salvia pratensis* (šalvěj luční), *Salvia nemorosa* (šalvěj hajní), *Salvia glutinosa* (šalvěj lepkavá), *Salvia officinalis* (šalvěj lékařská), *Stachys sylvatica* (čistec lesní), *Stachys palustris* (čistec bahenní), *Stachys recta* (čistec přímý), *Betonica officinalis* (bukvice lékařská), *Thymus pulegioides* (mateřídouška vejčitá), *Thymus praecox* (mateřídouška časná), *Thymus vulgaris* (mateřídouška obecná, tymián), *Ocimum basilicum* (bazalka pravá), *Origanum vulgare* (dobromysl obecná), *Melissa officinalis* (meduňka lékařská), *Lavandula angustifolia* (levandule lékařská), *Satureja hortensis* (saturejka zahradní), *Origanum majorana* (= *Majorana hortensis*, majoránka zahradní), ... a mnoho dalších

č.: Oleaceae (= olivovnikovitě): *Fraxinus excelsior* (jasan ztepilý), *Fraxinus ornus* (jasan zimnář), *Ligustrum vulgare* (ptačí zob obecný), *Syringa vulgaris* (šeřík obecný), *Forsythia suspensa* (zlatice převislá), *Forsythia europaea* (zlatice evropská), *Olea europaea* (olivovník evropský)

ř.: Apiales (= miříkotvaré)

č.: Araliaceae (= aralkovitě): *Hedera helix* (břečťan popínavý),
Eleutherococcus (eleuterokok)

č.: Apiaceae (= miříkovité): *Aegopodium podagraria* (bršlice kozí noha), *Chaerophyllum aromaticum* (krabilice zápašná), *Chaerophyllum hirsutum* (krabilice chlupatá), *Chaerophyllum temulum* (krabilice mámivá), *Angelica sylvestris* (děhel lesní), *Angelica archangelica* (andělíka lékařská), *Anthriscus sylvestris* (kerblík lesní), *Pimpinella anisum* (bedrník anýz), *Pimpinella saxifraga* (bedrník obecný), *Conium maculatum* (bolehlav plamatý), *Cicuta virosa* (rozpuk jizlivý), *Astrantia major* (jarmanka větší), *Sanicula europaea* (žindava evropská), *Hacquetia epipactis* (hvězdnatec zubatý), *Oenanthe aquatica* (halucha vodní), *Carum carvi* (kmín kořený), *Daucus carota* (mrkev obecná), *Petroselinum crispum* (petržel obecná), *Apium graveolens* (miřík celer), *Levisticum officinale* (libeček lékařský), *Anethum graveolens* (kopr vonný), *Foeniculum vulgare* (fenykl obecný), *Pastinaca sativa* (pastinák setý), *Eryngium campestre* (máčka ladní), *Falcaria vulgaris* (srpek obecný), *Heracleum sphondylium* (boľševník obecný), *Heracleum*

mantegazzianum (bolševník velkolepý), ... a mnoho dalších

ř.: *Dipsacales* (=štetkotvaré)

č.: *Caprifoliaceae* (= zimolezovitě)

podč.: *Valerianoideae* (= kozlíkově): *Valeriana officinalis* (kozlík lékařský),

Valerianella (kozlíček)

podč.: *Dipsacoideae* (= štetkové): *Knautia arvensis* (chrastavec rolní), *Scabiosa ochroleuca*

(hlaváč bledožlutý), *Succisa pratensis* (čertkus luční),

Dipsacus fullonum (štetka planá)

podč.: *Caprifolioideae* (= zimolezové): *Lonicera nigra* (zimolez černý), *Lonicera*

xylosteum (zimolez pýřitý), *Lonicera kamtschatica*

(zimolez kamčatský), *Lonicera tatarica* (zimolez

tatarský), *Lonicera caprifolium* (zimolez kozi list),

Lonicera ×brownii (zimolez Brownův),

Symphoricarpos albus (= *S. rivularis*, pámelník

bílý, p. poříční)

č.: *Adoxaceae* (= pižmovkovitě): *Sambucus nigra* (bez černý), *Sambucus racemosa* (bez

hroznatý, b. červený), *Sambucus ebulus* (bez chebdí),

Viburnum opulus (kalina červená, k. obecná), *Viburnum*

lantana (kalina tušalaj), *Viburnum rhytidophyllum* (kalina

svraskalá), *Adoxa moschatellina* (pižmovka mošusová)

ř.: *Asterales* (= hvězdicotvaré)

č.: *Menyanthaceae* (= vachtovitě): *Menyanthes trifoliata* (vachta trojlistá)

č.: *Campanulaceae* (= zvonkovitě): *Campanula patula* (zvonek rozkladitý), *Campanula*

trachelium (zvonek kopřivolistý), *Campanula persicifolia*

(zvonek broskvolistý), *Campanula rapunculoides* (zvonek

řepkovitý), *Campanula rotundifolia* (zvonek

okrouhlohlolistý), *Phyteuma spicatum* (zvonečník klasnatý),

Phyteuma nigrum (zvonečník černý), *Jasione montana*

(pavinec horský)

č.: *Asteraceae* (= hvězdicovitě)

podč.: *Asteroideae* (= astrově): *Helianthus annuus* (slunečnice roční), *Helianthus tuberosus*

(slunečnice topinambur), *Matricaria chamomilla* (heřmáněk pravý), *Matricaria*

discoidea (heřmáněk terčovitý), *Solidago virgaurea* (zlatobýl obecný), *Solidago*

canadensis (zlatobýl kanadský), *Solidago gigantea* (zlatobýl obrovský), *Artemisia*

vulgaris (pelyněk černobýl), *Artemisia absinthium* (pelyněk pravý), *Artemisia*

dracunculus (pelyněk estragon), *Aster alpinus* (hvězdnice alpská), *Dahlia* (jirina),

Doronicum (kamzičník), *Tagetes* (aksamitník), *Ammobium alatum* (pískožil křídlatý),

Rudbeckia (třapatka), *Calendula officinalis* (měsíček lékařský), *Echinacea purpurea* (třapatkovka nachová), *Anthemis arvensis* (rmen rolní), *Tripleurospermum inodorum* (heřmánkovec nevonný), *Galinsoga parviflora* (pěťour malokvětý), *Galinsoga quadriradiata* (pěťour srstnatý), *Erigeron annuus* (turan roční), *Conyza canadensis* (turanka kanadská), *Tanacetum vulgare* (vratič obecný), *Bidens tripartita* (dvouzubec trojdílný), *Bidens frondosa* (dvozubec černoplodý), *Achillea millefolium* (řebříček obecný), *Achillea ptarmica* (řebříček bertrám), *Bellis perennis* (sedmikráska chudobka), *Leucanthemum vulgare* (kopretina bílá), *Leucanthemum ircutianum* (kopretina irkutská), *Senecio vulgaris* (starček obecný), *Senecio ovatus* (starček vejčitý), *Gerbera jamesonii* (gerbera), *Petasites hybridus* (devětsil lékařský), *Petasites albus* (devětsil bílý), *Adenostyles alliariae* (havez česnáčková), *Eupatorium cannabinum* (sadek konopáč), *Antennaria dioica* (kociánek dvoudomý), *Leontopodium alpinum* (plesnivec alpský), *Stevia rebaudiana* (stevie sladká), ...

podč.: *Carduoideae* (= bodlákové): *Centaurea cyanus* (chrpa modrá), *Centaurea scabiosa* (chrpa čekánek), *Centaurea jacea* (chrpa luční), *Cirsium arvense* (pcháč oset), *Cirsium vulgare* (pcháč obecný), *Cirsium palustre* (pcháč bahenní), *Cirsium oleraceum* (pcháč zelinný), *Cirsium rivulare* (pcháč potoční), *Cirsium canum* (pcháč šedý), *Carduus crispus* (bodlák kadeřavý), *Carduus acanthoides* (bodlák obecný), *Arctium tomentosum* (lopuch plstnatý), *Carlina acaulis* (pupava bezlodyžná), *Carlina vulgaris* (pupava obecná), *Cynara cardunculus* (artyčok kardový), ...

podč.: *Cichorioideae* (= čekankové): *Lactuca sativa* (locika setá), *Lactuca serriola* (locika kompasová), *Cichorium intybus* (čekanka obecná), *Scorzoneroideae autumnalis* (máchelka podzimní), *Leontodon hispidus* (máchelka srstnatá), *Taraxacum sect. Ruderalia* (pampeliška smetánka), *Sonchus arvensis* (mléč rolní), *Sonchus asper* (mléč drsný), *Sonchus oleraceus* (mléč zelinný), *Hieracium murorum* (jestřábník zední), *Hieracium pilosella* (jestřábník chlupáček), *Hieracium lachenalii* (jestřábník Lachenalův), *Crepis biennis* (škarda dvouletá), *Tragopogon orientalis* (kozí brada východní), *Mycelis muralis* (mléčka zední), *Tussilago farfara* (podběl obecný), *Hypochaeris radicata* (prasetník kořenatý), *Prenanthes purpurea* (věsenka nachová), *Lapsana communis* (kapustka obecná), *Scorzonera* (hadí mord), ...