

Pozn.: výčet zástupců se většinou týká střeoevropské fauny (hlavně živočichů, kteří žijí u nás, popř. na Slovensku), u některých skupin jsou uvedeni i domestikovaní zástupci, u jiných nikoli



Eukaryota

OPISTHOKONTA

Metazoa (= Animalia, mnohobuněční)

kmen: Chordata (= strunatci)

podkmen: Cephalochordata (= bezlebeční, „kopinatci“): *Branchiostoma lanceolatum* (kopinatec plžovitý), *Epigonichthys cultellus*, *Asymmetron lucayanum* (*E. lucayanus*)

podkmen: Olfactores

Urochordata (= Tunicata, pláštěnci)

* dříve tyto 3 skupiny byly sloučeny ve skupině Ascidiacea (= sumky)

tř.: Phlebobranchiata* (= pravé sumky): *Phallusia mamillata* (sumka hrbolatá), *Ciona intestinalis* (sumka štíhlá), *Ciona savignyi*, *Ascidia mentula* (sumka obecná), *Ascidia virginea*, + skupina *Octacnemida*

tř.: Thaliacea (= salpy):

ř.: *Pyrosomida* (= ohnivky): *Pyrosoma atlanticum* (ohnivka atlantská)

ř.: *Cyclomyaria* (= Doliolida, kruhosvalí): *Doliolum mulleri*, *Doliolum denticulatum*

ř.: *Desmomyaria* (= Salpida, pásosvalí): *Salpa thompsoni*, *Salpa sapera*, *Salpa maxima*, *Salpa fusiformis* (salpa nálevkovitá)

tř.: Aplousobranchiata* (= pospolitky): *Clavelina lepadiformis* (pospolitka svijonožcovitá), *Clavelina caerulea*, *Clavelina moluccensis*, *Pyura spinifera*

tř.: Appendicularia (= Copelata, Larvacea, vršenky):

č.: Oikopleuridae: *Appendicularia sicula*, *Oikopleura dioica* (vršenka jednopohlavní)

č.: Kowalewskiidae: *Kowalewskia tenuis*

č.: Fritillariidae: *Fritillaria pelucida*

tř.: Stolidobranchiata* (= zřásenky): *Halocynthia papillosa* (sumka červená), *Botryllus schlosseri* (zřásenka středomořská), *Botrylloides violaceus*

Vertebrata (= obratovci)

„Cyclostomata“ (= kruhoústí)

tř.: Myxinoidea (= sliznatky): *Myxine glutinosa* (sliznatka cizopasná), *Eptatretus cirrhatus*

tř.: Petromyzontida (= mihule): *Petromyzon marinus* (mihule mořská), *Lampetra fluviatilis* (mihule říční), *Lampetra planeri* (mihule potoční), *Eudontomyzon mariae* (mihule ukrajinská)

Gnathostomata (= čelistnatci)

tř.: Actinopterygii (= Pisces, Osteichthyes, paprskoploutvé ryby)

podtřída: Chondrostei (= chrupavčití)

ř.: *Acipenseriformes* (= jeseteři)

č.: Acipenseridae (= jeseterovití): *Acipenser ruthenus* (jeseter malý), *Acipenser sturio* (jeseter velký), *Acipenser stellatus* (jeseter hvězdnatý), *Huso huso* (vyza velká)

podtřída: Teleostei (= kostnatí)

ř.: *Anguilliformes* (= holobřiši)

č.: Anguillidae (= úhořovití): *Anguilla anguilla* (úhoř říční)

ř.: *Siluriformes* (= sumci)

č.: Siluridae (= sumcovití): *Silurus glanis* (sumec velký)

č.: Ictaluridae (= sumečkovití): *Ameiurus nebulosus* (sumeček americký)

ř.: *Esociformes* (= štiky)

č.: Esocidae (= štikovití): *Esox lucius* (štika obecná)

ř.: *Salmoniformes* (= lososi)

č.: Salmonidae (= lososovití): *Salmo trutta m. fario* (pstruh obecný f. potoční),
Salmo trutta m. lacustris (p. ob. f. jezerní),
Salmo trutta m. trutta (p. ob. f. mořský), *Oncorhynchus mykiss*
(pstruh duhový), *Salvelinus fontinalis* (siven americký)

č.: Thymallidae (= lipanovití): *Thymallus thymallus* (lipan podhorní)

č.: Coregonidae (= síhovití): *Coregonus peled* (sính peleď), *Coregonus maraena* (sính maréna)

ř.: *Gadiformes* (= hrdloploutví)

č.: Lotidae (= mníkovití, „treskovití“): *Lota lota* (mník jednovousý)

ř.: *Perciformes* (= ostnoploutví)

č.: Percidae (= okounovití): *Perca fluviatilis* (okoun říční), *Sander lucioperca* (candát obecný), *Sander volgensis* (candát východní), *Gymnocephalus cernuus* (ježdík obecný), *Gymnocephalus schraetser* (ježdík žlutý), *Zingel zingel* (drsek větší), *Zingel streber* (drsek menší),

č.: Gasterosteidae* (= koljuškovití): *Gasterosteus aculeatus* (koljuška tříostná)

* dříve řád Gasterosteiformes (= volnoostní)

č.: Cottidae* (= vrankovití): *Cottus gobio* (vranka obecná), *Cottus poecilopus* (vranka pruhoploutvá)

* dříve v rámci řádu Scorpaeniformes (= ropušnice)

ř.: *Centrarchiformes** (= „okounci“)

* dříve v rámci řádu Perciformes (= ostnoploutví)

č.: Centrarchidae (= okounkovití): *Micropterus salmoides* (okounek pstruhový),
Lepomis gibbosus (slunečnice pestrá)

ř.: *Gobiiformes** (= hlaváči)

* dříve v rámci řádu Perciformes (= ostnoploutví)

č.: Gobiidae (= hlaváčovití): *Proterorhinus semilunaris* (hlavačka mramorovaná),
Neogobius melanostomus (hlaváč černoústý)

ř.: *Cypriniformes* (= máloostní)

č.: Cyprinidae (= kaprovití): *Cyprinus carpio* (kapr obecný), *Carassius carassius* (karas obecný), *Carassius gibelio* (karas stříbřitý), *Barbus barbus* (parma obecná), *Tinca tinca* (lín obecný), *Gobio gobio* (hrouzek obecný), *Romanogobio kesslerii* (hrouzek Kesslerův), *Romanogobio vladykovi* = *R. albipinnatus* (hrouzek vladykův = h. běloploutvý), *Abramis brama* (cejn velký), *Abramis bjoerkna* (cejnek malý), *Abramis ballerus* = *Ballerus ballerus* (cejn siný), *Abramis sapa* (cejn perleťový), *Vimba vimba* (podoustev říční), *Pelecus cultratus* (ostrucha křivočará), *Alburnus alburnus* (ouklej obecná), *Alburnoides bipunctatus* (ouklejka pruhovaná), *Hypophthalmichthys nobilis* (tolstolobec = tolstolobik pestrý), *Hypophthalmichthys molitrix* (tolstolobik bílý), *Phoxinus phoxinus* (střevle potoční), *Leucaspis delineatus* (slunka obecná), *Aspius aspius* (bolen dravý), *Scardinius erythrophthalmus* (perlín ostrobřichý), *Pseudorasbora parva* (střevlička východní), *Rutilus rutilus* (plotice obecná), *Rutilus pigus* (plotice lesklá), *Leuciscus cephalus* (jelec tloušť), *Leuciscus leuciscus* (jelec proudník), *Leuciscus idus* (jelec jesen), *Ctenopharyngodon idella* (amur bílý), *Chondrostoma nasus* (ostroretka stěhovavá), *Rhodeus sericeus* (hořavka duhová)

č.: Cobitidae (= sekavcovití): *Misgurnus fossilis* (piskoř pruhovaný), *Cobitis elongatoides* (sekavec (po)dunajský), *Sabanejewia balcanica* (sekavčík horský, s. balkánský), *S. aurata*

č.: Nemacheilidae* (= mřenkovití): *Barbatula barbatula* (mřenka mramorovaná)

* dříve Balitoridae

systém

Amphibia

tř.: Lissamphibia (= obojživelníci)

ř.: *Gymnophiona* (= červoři)

ř.: *Urodela* (= Caudata, mloci, „ocasatí“)

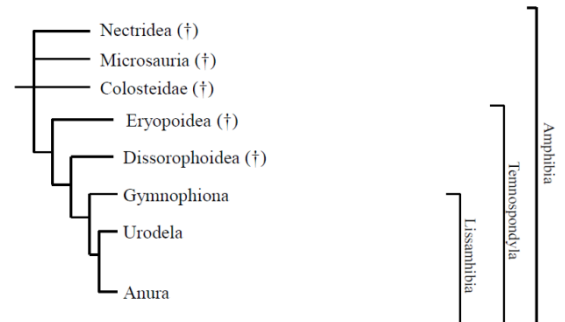
č.: Hynobiidae (= pamlokovití)

č.: Cryptobranchidae (= velemlokovití)

č.: Sirenidae (= surýnovití)

č.: Amphiumidae (= úhoříkovití)

č.: Proteidae (= macarátovití)



č.: Salamandridae (= mlokovití)

Salamandra salamandra (mlok skvrnitý),

„velcí čolci“: *Triturus cristatus* (čolek velký), *T. dobrogicus* (čolek dunajský), *T. carnifex* (čolek dravý),

„malí čolci“: *Lissotriton vulgaris* (čolek obecný), *L. montandoni* (čolek karpatský), *L. helveticus* (čolek hranatý), *Ichthyosaura alpestris* (čolek horský)

č.: Ambystomatidae (= axolotlovití)

č.: Plethodontidae (= mločikovití)

ř.: Anura (= žáby, bezocasí)

č.: Bombinatoridae (= kuňkovití): *Bombina bombina* (kuňka obecná = k. ohnivá),

B. variegata (kuňka žlutobřichá)

č.: Pelobatidae (= blatnicovití): *Pelobates fuscus* (blatnice skvrnitá)

č.: Bufonidae (= ropuchovití): *Bufo bufo* (ropucha obecná), *Bufo* (= *Pseudepidalea*, *Bufo*) *viridis* (ropucha zelená), *Epidalea calamita* (ropucha krátkonohá)

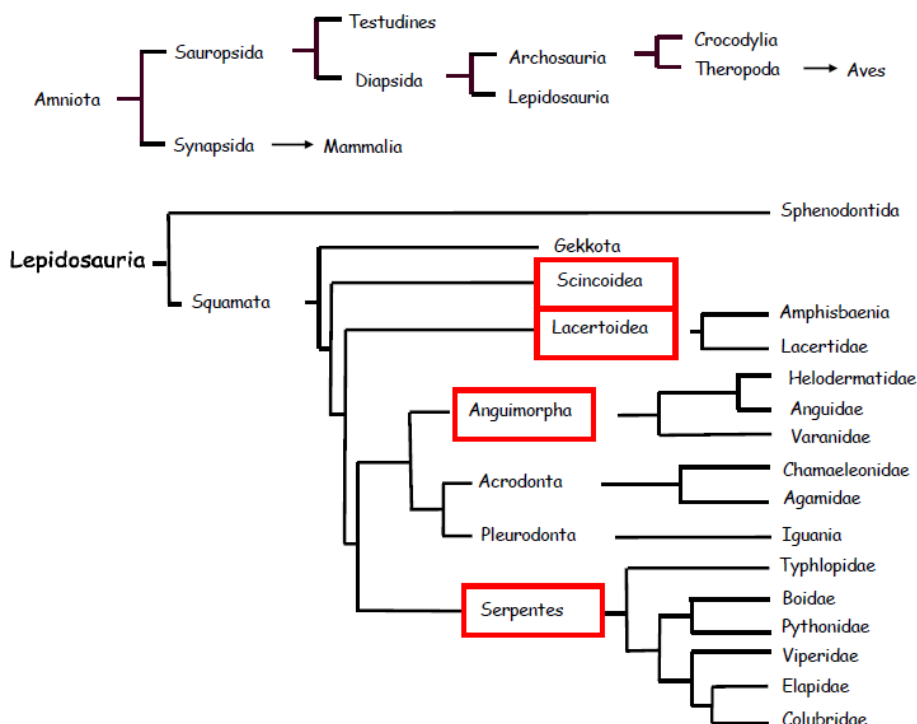
č.: Hylidae (= rosničkovití): *Hyla arborea* (rosnička zelená)

č.: Ranidae (= skokanovití)

„hnědí (suchozemští) skokani“: *Rana temporaria* (skokan hnědý), *R. arvalis* (skokan ostronosý), *R. dalmatina* (skokan štíhlý),

„zelení (vodní) skokani“: *Pelophylax ridibundus* (skokan skřehotavý), *P. lessonae* (skokan krátkonohý), *P. esculentus* (skokan zelený)

tř.: Reptiliomorpha (= „plazi“)



skupina: Testudines (= Chelonia, Testudinata, želvy)

ř.: *Pleurodira* (= skrytohlaví)

ř.: *Cryptodira* (= skrytohrdlí)

č.: Emydidae (= emydovití): *Emys orbicularis* (želva bahenní), *Trachemys scripta elegans* (želva nádherná)

č.: Testudinidae (= želvovití): *Testudo hermanni* (želva zelenavá, u nás *T. hermanni hermannii*), *Testudo graeca* (želva žlutohnědá, u nás *T. graeca graeca*), *Testudo horsfieldii* (želva stepní)

skupina: Scincoidea

č.: Scincidae (= scinkovití): *Ablepharus kitaibelii* (krátkonožka evropská)

skupina: Lacertoidea

č.: Lacertidae (= ještěrkovití): *Lacerta agilis* (ještěrka obecná, v ČR *L. a. agilis*, v SR *L. a. argus*), *Lacerta viridis* (ještěrka zelená), *Zootoca vivipara* (ještěrka živorodá), *Podarcis muralis* (ještěrka zední)

skupina: Anguimorpha

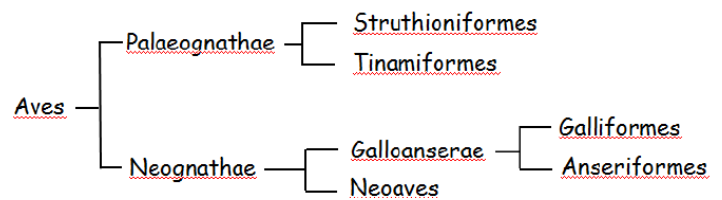
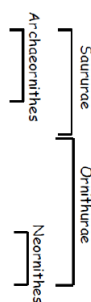
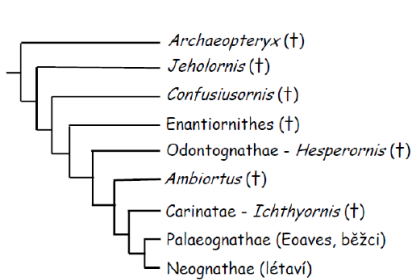
č.: Anguidae (= slepýšoviti): *Anguis fragilis* (slepýš křehký), *Anguis colchica* (s. východní)

skupina: Serpentes (= hadi)

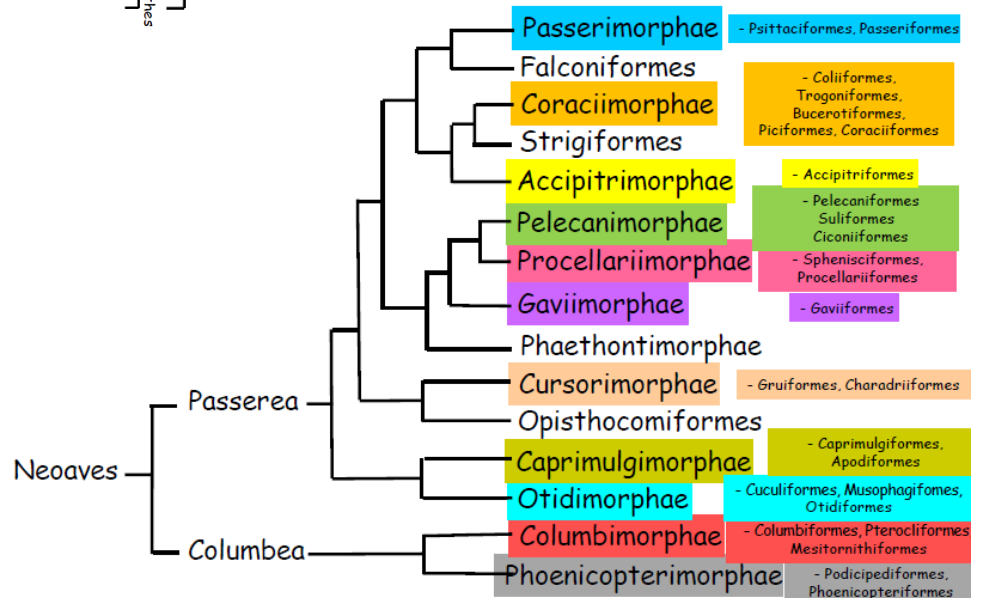
č.: Colubridae (= užovkoviti): *Natrix natrix* (užovka obojková), *Natrix tessellata* (užovka podplamatá), *Coronella austriaca* (užovka hladká), *Zamenis longissimus* (užovka stromová)

č.: Viperidae (= zmijovití): *Vipera berus* (zmije obecná)

tř.: Aves (= ptáci)



System ptáků



ř.: *Galliformes* (= hrabaví)

č.: Tetraonidae (= tetřevovití): *Bonasa bonasia* (jeřábek lesní),

Tetrao urogallus (tetřev hlušec), *Tetrao tetrix* (tetřívek obecný)

č.: Phasianidae (= bažantovití): *Perdix perdix* (koroptev polní), *Coturnix coturnix*

(křepelka polní), *Phasianus colchicus* (bažant obecný)

ř.: *Anseriformes* (= vrubozobí)

č.: Anatidae (= kachnovití): *Cygnus olor* (labuť velká), *Cygnus cygnus* (labuť zpěvná),

Anser anser (husa velká), *Anser fabalis* (husa polní), *Anser*

albifrons (husa běločelá), *Tadorna tadorna* (husice liščí), *Anas*

platyrhynchos (kachna divoká), *Anas strepera* (kopřivka obecná),

Anas clypeata (lžičák pestrý), *Anas crecca* (čírka obecná), *Anas*

querquedula (čírka modrá), *Anas penelope* (hvízdák eurasijský),

Anas acuta (ostralka štíhlá), *Netta rufina* (zrzohlávka rudozobá),

Aythya ferina (polák velký), *Aythya fuligula* (polák chocholačka),

Aythya nyroca (polák malý), *Bucephala clangula* (hohol severní),

Mergus merganser (morčák velký), *Mergus serrator* (morčák

prostřední), *Mergellus albellus* (morčák bílý)

ř.: *Phoenicopteriformes* (= plameňáci)

č.: Phoenicopteridae (= plameňákovití): *Phoenicopus roseus* (plameňák růžový)

ř.: *Podicipediformes* (= potápky)

č.: Podicipedidae (= potápkovití): *Tachybaptus ruficollis* (potápka malá), *Podiceps cristatus*

(potápka roháč), *Podiceps grisegena* (potápka rudokrká),

Podiceps nigricollis (potápka černokrká)

ř.: *Charadriiformes* (= bahňáci, dlouhokřídlí)

č.: Recurvirostridae (= tenkozobcovití): *Himantopus himantopus* (pisila čáponohá),

Recurvirostra avosetta (tenkozobec opačný)

č.: Burhinidae (= dytíkovití): *Burhinus oedicnemus* (dytík úhorní)

č.: Charadriidae (= kulíkovití): *Charadrius dubius* (kulík říční), *Charadrius hiaticula* (kulík

písečný), *Charadrius morinellus* (kulík hnědý), *Vanellus*

vanellus (čejka chocholátá)

č.: Scolopacidae (= slukovití): *Scolopax rusticola* (sluka lesní), *Gallinago gallinago* (bekasina

otavní), *Limosa limosa* (břehouš černoocasý), *Numenius*

arquata (koliha velká), *Tringa erythropus* (vodouš tmavý),

Tringa nebularia (vodouš šedý), *Tringa totanus* (vodouš

rudonohý), *Tringa ochropus* (vodouš kropenatý), *Tringa*

glareola (vodouš bahenní), *Actitis hypoleucos* (pisík obecný),

Calidris alpina (jespák obecný), *Calidris ferruginea* (jespák

křivozobý), *Calidris minuta* (jespák malý), *Calidris temminckii*
(jespák šedý), *Philomachus pugnax* (jespák bojovný)

č.: Laridae (= rackovití): *Larus cachinnans* (racek bělohlavý), *Larus michahellis*
(racek středomořský), *Larus canus* (racek bouřní), *Chroicocephalus*
ridibundus (racek chechtavý)

č.: Sternidae (= rybákovití): *Sterna hirundo* (rybák obecný), *Chlidonias niger* (rybák černý)

ř.: Gaviiformes (= potáplice)

č.: Gaviidae (= potáplicovití): *Gavia stellata* (potáplice malá),
Gavia arctica (potáplice severní)

ř.: Procellariiformes (= trubkonosí): *Hydrobates pelagicus* (bučňáček malý), *Fulmarus glacialis*
(buňňák lední), *Calonectris diomedea* (buňňák šedý)

ř.: Ciconiiformes (= čápi)

č.: Ciconiidae (= čápopití): *Ciconia nigra* (čáp černý), *Ciconia ciconia* (čáp bílý)

ř.: Pelecaniformes (= brodiví a pelikáni)

č.: Pelecanidae (= pelikánovití): *Pelecanus onocrotalus* (pelikán bílý)

č.: Ardeidae (= volavkovití): *Botaurus stellaris* (bukač velký), *Ixobrychus minutus* (bukáček
malý), *Nycticorax nycticorax* (kvakoš noční), *Egretta garzetta*
(volavka stříbřitá), *Ardea alba* (volavka bílá), *Ardea cinerea*
(volavka popelavá), *Ardea purpurea* (volavka červená)

č.: Threskiornithidae (= ibisovití): *Plegadis falcinellus* (ibis hnědý),
Platalea leucorodia (kolpík bílý)

ř.: Suliformes (= veslonoží)

č.: Phalacrocoracidae (= kormoránovití): *Phalacrocorax carbo* (kormorán velký)

ř.: Columbiformes (= měkkozobí)

č.: Columbidae (= holubovití): *Columba palumbus* (holub hřivnáč), *Columba oenas* (holub
doupňák), *Columba livia* fa. *domestica* (holub domácí),
Streptopelia decaocto (hrdlička zahradní), *Streptopelia turtur*
(hrdlička divoká)

ř.: Cuculiformes (= kukačky)

č.: Cuculidae (= kukačkovití): *Cuculus canorus* (kukačka obecná)

ř.: Otidiformes (= dropi)

* dříve patřila do krátkokřídých

č.: Otididae* (= dropovití): *Otis tarda* (drop velký)

ř.: Caprimulgiformes (= lelkové)

č.: Caprimulgidae (= lelkovití): *Caprimulgus europaeus* (lelek lesní)

ř.: Apodiformes (= svišťouni)

č.: Apodidae (= rorýsovití): *Apus apus* (rorýs obecný)

č.: Trochilidae (= kolibříkovití)

ř.: *Gruiformes* (= krátkokřídli)

č.: Gruidae (= jeřáboviti): *Grus grus* (jeřáb popelavý)

č.: Rallidae (= chřástalovití): *Rallus aquaticus* (chřástal vodní), *Porzana porzana* (chřástal kropenatý), *Porzana parva* (chřástal malý), *Crex crex* (chřástal polní), *Fulica atra* (lyska černá), *Gallinula chloropus* (slípka zelenonohá)

ř.: *Accipitriformes* (= dravci)

č.: Pandionidae (= orlovcovití): *Pandion haliaetus* (orlovec říční)

č.: Accipitridae (= jestřáboviti): *Pernis apivorus* (včelojed lesní), *Milvus milvus* (luňák červený), *Milvus migrans* (luňák hnědý), *Haliaeetus albicilla* (orel mořský), *Aquila chrysaetos* (orel skalní), *Aquila heliaca* (orel královský), *Aquila pomarina* (orel křiklavý), *Circus aeruginosus* (moták pochop), *Circus cyaneus* (moták pilich), *Circus pygargus* (moták lužní), *Accipiter gentilis* (jestřáb lesní), *Accipiter nisus* (krahujec obecný), *Buteo buteo* (káně lesní), *Buteo lagopus* (káně rousná),

ř.: *Strigiformes* (= sovy)

č.: Tytonidae (= sovovití): *Tyto alba* (sova pálená)

č.: Strigidae (= puštíkoviti): *Bubo bubo* (výr velký), *Strix aluco* (puštík obecný), *Strix uralensis* (puštík bělavý), *Asio otus* (kalous ušatý), *Asio flammeus* (kalous pustovka), *Aegolius funereus* (sýc rousný), *Athene noctua* (sýček obecný), *Glaucidium passerinum* (kulíšek nejmenší), *Otus scops* (výřeček malý)

ř.: *Coraciiformes* (= srostloprstí)

č.: Alcedinidae (= ledňáčkoviti): *Alcedo atthis* (ledňáček říční)

č.: Meropidae (= vlhoviti): *Merops apiaster* (vlha pestrá)

č.: Coraciidae (= mandelíkoviti): *Coracias garrulus* (mandelík hajní)

ř.: *Bucerotiformes* (= zoborožci)

* dříve patřila do srostloprstých

č.: Upupidae* (= dudkoviti): *Upupa epops* (dudek chocholatý)

ř.: *Psittaciformes* (= papoušci)

ř.: *Piciformes* (= šplhavci)

č.: Picidae (= datloviti): *Jynx torquilla* (krutihlav obecný), *Picus viridis* (žluna zelená), *Picus canus* (žluna šedá), *Dryocopus martius* (datel černý), *Dendrocopos major* (strakapoud velký), *Dendrocopos syriacus* (strakapoud jižní), *Dendrocopos leucotos* (strakapoud bělohřbetý), *Leiopicus medius* (strakapoud prostřední), *Dryobates minor* (strakapoud malý), *Picoides tridactylus* (datlík tříprstý)

ř.: *Falconiformes* (= sokoli)

* dříve patřila do dravců

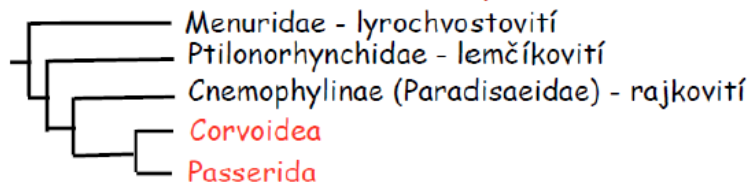
č.: Falconidae* (= sokolovití): *Falco peregrinus* (sokol stěhovavý), *Falco cherrug*

(rarož velký), *Falco subbuteo* (ostříž lesní), *Falco tinnunculus*

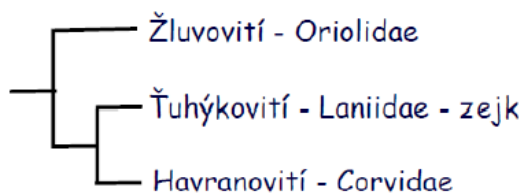
(poštolka obecná), *Falco columbarius* (dřemlík tundrový)

ř.: *Passeriformes* (= pěvci)

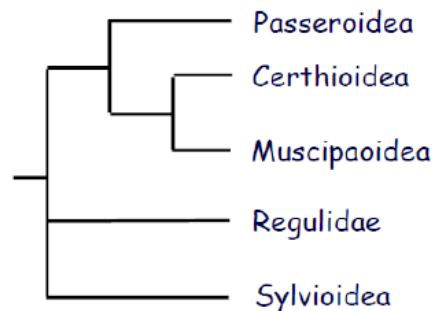
Oscines - zpěvní (859/4530)



Corvoidea - převážně Nový svět



Passerida - Starý svět



č.: Oriolidae (= žluvovití): *Oriolus oriolus* (žluva hajní)

č.: Laniidae (= ťuhýkovití): *Lanius collurio* (ťuhýk obecný), *Lanius excubitor* (ťuhýk šedý),
Lanius minor (ťuhýk menší)

č.: Corvidae (= krkavcovití): *Corvus corax* (krkavec velký), *Corvus corone* (vrána černá),
Corvus cornix (vrána šedivka), *Corvus frugilegus* (havran polní), *Corvus monedula* (kavka obecná), *Garrulus glandarius*
(sojka obecná), *Pica pica* (straka obecná), *Nucifraga caryocatactes* (ořešník kropenatý)

č.: Remizidae (= moudivláčkovití): *Remiz pendulinus* (moudivláček lužní)

č.: Paridae (= sýkorovití): *Parus major* (sýkora koňadra), *Cyanistes caeruleus* (sýkora modřinka), *Periparus ater* (sýkora uhelníček), *Lophophanes cristatus* (sýkora parukářka), *Poecile palustris* (sýkora babka),
Poecile Montana (sýkora lužní)

č.: Panuridae (= sýkořicovití, Paradoxornithidae, Timaliidae): *Panurus biarmicus*
(sýkořice vousatá)

č.: Alaudidae (= skřivanovití): *Galerida cristata* (chocholouš obecný), *Alauda arvensis*
(skřivan polní), *Lullula arborea* (skřivan lesní)

č.: Hirundinidae (= vlaštovkovití): *Hirundo rustica* (vlaštovka obecná), *Delichon urbicum*
(jířička obecná), *Riparia riparia* (břehule říční)

č.: Aegithalidae (= mlynaříkovití): *Aegithalos caudatus* (mlynařík dlouhoocasý)

č.: Locustellidae (= cvrčilkovití): *Locustella fluviatilis* (cvrčilka říční), *Locustella naevia* (cvrčilka zelená), *Locustella luscinioides* (cvrčilka slavíková)

„Pěnicovití – Sylviidae“:
č. Cettiidae
č. Cisticolidae
č. Locustellidae - cvrčilkovití
č. Acrocephalidae - rákosníkovití
č. Sylviidae – pěnicovití s. str.
č. Phylloscopidae - budníčkovití

č.: Acrocephalidae (= rákosníkovití): *Acrocephalus scirpaceus* (rákosník obecný),
Acrocephalus palustris (rákosník zpěvný),
Acrocephalus arundinaceus (rákosník velký),
Acrocephalus schoenobaenus (rákosník proužkovaný),
Hippolais icterina (sedmihlásek hajní)

č.: Sylviidae (= pěnicovití s. str.): *Sylvia atricapilla* (pěnice černohlavá), *Sylvia borin* (pěnice slavíková), *Sylvia communis* (pěnice hnědokřídla), *Sylvia curruca* (pěnice pokřovní), *Sylvia nisoria* (pěnice vlašská)

č.: Phylloscopidae (= budníčkovití): *Phylloscopus collybita* (budníček menší), *Phylloscopus trochilus* (budníček větší), *Phylloscopus sibilatrix* (budníček lesní)

č.: Regulidae (= králíčkovití): *Regulus regulus* (králíček obecný), *Regulus ignicapilla* (králíček ohnivý)

č.: Bombycillidae (= brkoslavovití): *Bombycilla garrulus* (brkoslav severní)

č.: Sittidae (= brhlíkovití): *Sitta europaea* (brhlík lesní)

č.: Certhiidae (= šoupálkovití): *Certhia familiaris* (šoupálek dlouhoprstý), *Certhia brachydactyla* (šoupálek krátkoprstý)

č.: Troglodytidae (= střízlíkovití): *Troglodytes troglodytes* (střízlík obecný)

č.: Sturnidae (= špačkovití): *Sturnus vulgaris* (špaček obecný)

č.: Cinclidae (= skorcovití): *Cinclus cinclus* (skorec vodní)

č.: Turdidae (= drozdovití): *Turdus merula* (kos černý), *Turdus torquatus* (kos horský),
Turdus philomelos (drozd zpěvný), *Turdus viscivorus* (drozd brávník), *Turdus pilaris* (drozd kvíčala), *Turdus iliacus* (drozd cvrčala)

č.: Muscicapidae (= lejskovití): *Muscicapa striata* (lejsek šedý), *Ficedula albicollis* (lejsek bělokrký), *Ficedula hypoleuca* (lejsek černohlavý), *Ficedula parva* (lejsek malý), *Erithacus rubecula* (červenka obecná), *Luscinia megarhynchos* (slavík obecný), *Luscinia luscinia* (slavík tmavý), *Luscinia svecica* (slavík modráček), *Phoenicurus ochruros* (rehek domácí), *Phoenicurus phoenicurus* (rehek zahradní), *Saxicola torquatus* (bramborníček černohlavý), *Saxicola rubetra* (bramborníček

hnědý), *Oenanthe oenanthe* (bělořit šedý)

č.: Prunellidae (= pěvuškovití): *Prunella modularis* (pěvuška modrá),

Prunella collaris (pěvuška podhorní)

č.: Passeridae (= vrabcovití): *Passer domesticus* (vrabec domácí),

Passer montanus (vrabec polní)

č.: Motacillidae (= konipasovití): *Motacilla alba* (konipas bílý), *Motacilla flava* (konipas

luční), *Motacilla cinerea* (konipas horský), *Anthus trivialis*

(linduška lesní), *Anthus pratensis* (linduška luční)

č.: Fringillidae (= pěnkavovití): *Fringilla coelebs* (pěnkava obecná), *Fringilla montifringilla*

(pěnkava jíkavec), *Serinus serinus* (zvonohlík zahradní),

Chloris chloris (zvonek zelený), *Carduelis carduelis* (stehlík

obecný), *Carduelis cannabina* (konopka obecná), *Spinus*

spinus (čížek lesní), *Carduelis flammea* (čečetka zimní),

Loxia curvirostra (křivka obecná), *Carpodacus erythrinus*

(hýl rudý), *Pyrrhula pyrrhula* (hýl obecný), *Coccothraustes*

coccothraustes (dlask tlustozobý)

č.: Emberizidae (= strnadovití): *Emberiza citrinella* (strnad obecný), *Emberiza schoeniclus*

(strnad rákosní), *Emberiza hortulana* (strnad zahradní),

Emberiza calandra (strnad luční)

tř.: Mammalia (= savci)

skupina: Afrotheria

skupina: Xenarthra

č.: Myrmecophagidae (= mravenečnickovití)

č.: Bradypodidae (= lenochodi tříprstí)

č.: Megalonychidae (= lenochodi dvouprstí)

č.: Dasypodidae (= pásovcovití)

skupina: Euarchontoglires

skupina: Laurasiotheria

ř.: *Eulipotyphla* (= hmyzožravci)

č.: Echinaceidae (= ježkovití): *Erinaceus roumanicus* (ježek východní),

Erinaceus europaeus (ježek západní)

č.: Talpidae (= krtkovití): *Talpa europaea* (krtek obecný)

č.: Soricidae (= rejskovití): *Neomys fodiens* (rejsec vodní), *Neomys anomalus* (rejsec černý),

Sorex araneus (rejsek obecný), *Sorex minutus* (rejsek malý),

Sorex alpinus (rejsek horský), *Crocidura suaveolens* (bělozubka

šedá), *Crocidura leucodon* (bělozubka bělobřichá)

ř.: *Chiroptera* (= letouni):

podskupina: Yinpterochiroptera

č.: Pteropodidae

č.: Rhinolophidae (= vrápencovití): *Rhinolophus hipposideros* (vrápenec malý),
Rhinolophus ferrumequinum (vrápenec velký)

č.: Hipposideridae

č.: Magadermatidae

č.: Rhinopomatidae

č.: Craseonycteridae

podskupina: Yangochiroptera

č.: Emballonuridae

č.: Nycteridae

č.: Myzopodidae

č.: Mystacinidae

č.: Phyllostomidae

č.: Mormoopidae

č.: Noctilionidae

č.: Furipteridae

č.: Thyropteridae

č.: Natalidae

č.: Molossidae (= tadaridovití)

č.: Miniopteridae (= létavcovití): *Miniopterus schreibersii* (létavec stěhovavý)

č.: Vespertilionidae (= netopýrovití): *Barbastella barbastellus* (netopýr černý), *Plecotus auritus* (netopýr ušatý), *Plecotus austriacus* (netopýr dlouhouchý), *Myotis myotis* (netopýr velký), *Myotis blythii* (netopýr východní), *Myotis bechsteinii* (netopýr velkouchý), *Myotis nattererii* (netopýr řasnatý), *Myotis emarginatus* (netopýr brvitý), *Myotis mystacinus* (netopýr vousatý), *Myotis brandtii* (netopýr Brandtův), *Myotis daubentonii* (netopýr vodní), *Myotis dasycneme* (netopýr pobřežní), *Myotis alcathoe* (netopýr alkathoe = nymfin), *Eptesicus nilssonii* (netopýr severní), *Eptesicus serotinus* (netopýr večerní), *Pipistrellus pipistrellus* (netopýr hvízdavý), *Pipistrellus pygmaeus* (netopýr nejmenší), *Pipistrellus nathusii* (netopýr parkový), *Hypsugo savii* (netopýr Saviův), *Nyctalus noctula* (netopýr rezavý), *Nyctalus leisleri* (netopýr stromový), *Vespertilio murinus* (netopýr pestrý)

ř.: *Rodentia* (= hlodavci)

č.: Sciuridae (= veverkovití): *Sciurus vulgaris* (veverka obecná),
Spermophilus citellus (sysel obecný),
Marmota marmota (svišť horský)

č.: Castoridae (= bobrovití): *Castor fiber* (bobr evropský), *Castor canadensis* (b. kanadský)

č.: Myocastoridae (= nutriovití): *Myocastor coypus* (nutrie říční)

č.: Cricetidae (= křečkovití)

podčeleď: Cricetinae (= křečci): *Cricetus cricetus* (křeček polní)

podčeleď: Arvicolinae (= hraboši): *Ondatra zibethicus* (ondatra pižmová), *Arvicola amphibius* (hryzec vodní), *Clethrionomys g. = Myodes glareolus* (norník rudý), *Microtus arvalis* (hraboš polní), *Microtus agrestis* (hraboš mokřadní), *Microtus subterraneus* (hrabošík podzemní)

č.: Muridae (= myšovití): *Rattus norvegicus* (potkan), *Rattus rattus* (krysa), *Mus musculus* (myš domácí), *M. m. domesticus* (myš západoevropská),
Apodemus flavicollis (myšice lesní),
Apodemus sylvaticus (myšice křovinná), *Apodemus uralensis* (myšice malooká), *Apodemus agrarius* (myšice temnopásá),
Micromys minutus (myška drobná)

č.: Dipodidae (= tarbíkovití): *Sicista betulina* (myšivka horská)

č.: Gliridae (= plchovití): *Glis glis* (plch velký), *Muscardinus avellanarius* (plšík lískový),
Eliomys quercinus (plch zahradní), *Dryomys nitedula* (plch lesní)

ř.: *Lagomorpha* (= zajícovci, zajíci)

č.: Leporidae (= zajícovití): *Lepus europaeu* (zajíc polní),
Oryctolagus cuniculus (králík divoký)

ř.: *Carnivora* (= šelmy)

podskupina: Feliformia

č.: Felidae (= kočkovití): *Lynx lynx* (rys ostrovid), *Felis silvestris* (kočka divoká)

podskupina: Caniformia

č.: Ursidae (= medvědovití): *Ursus arctos* (medvěd hnědý)

č.: Mustelidae (= lasicovití, kunovití): *Meles meles* (jezevec lesní), *Lutra lutra* (vydra říční),
Martes martes (kuna lesní), *Martes foina* (kuna skalní),
Mustela lutreola (norek evropský), *Mustela vison* (norek americký), *Mustela putorius* (tchoř tmavý),
Mustela eversmanni (tchoř stepní), *Mustela nivalis* (lasice kolčava), *Mustela erminea* (lasice hranostaj)

č.: Canidae (= psovití): *Canis lupus* (vlk), *Canis aureus* (šakal obecný),
Canis lupus f. familiaris (pes domácí), *Vulpes vulpes* (liška obecná),
Nyctereutes procyonoides (psík mývalovitý = mývalovec kuní)

č.: Procyonidae (= medvídkovití): *Procyon lotor* (mýval severní)

ř.: *Perissodactyla* (= lichokopytníci)

podskupina: Nonruminantia (= nepřežvýkavci)

č.: Suidae (= prasovití): *Sus scrofa* (prase divoké)

podskupina: Ruminantia (= přežvýkavci)

č.: Cervidae (= jelenovití): *Alces alces* (los evropský), *Cervus elaphus* (jelen evropský),
Cervus nippon (jelen sika – formy japonský a Dybowského),
Capreolus capreolus (srnec obecný), *Dama dama* (daněk evropský),
Odocoileus virginianus (jelenec běloocasý)

č.: Bovidae (= turovití): *Rupicapra rupicapra* (kamzík horský), *Capra aegagrus* (koza bezoárová),
Ovis musimon (muflon), *Ovis musimon f. aries* (ovce domácí),
Bison bonasus (zubr evropský), *Bos taurus* (tur domácí)

ř.: *Cetartiodactyla* (= sudokopytníci)

č.: Equidae (= koňovití): *Equus przewalskii* (kůň Převalského),
Equus przewalski f. caballus (kůň domácí)